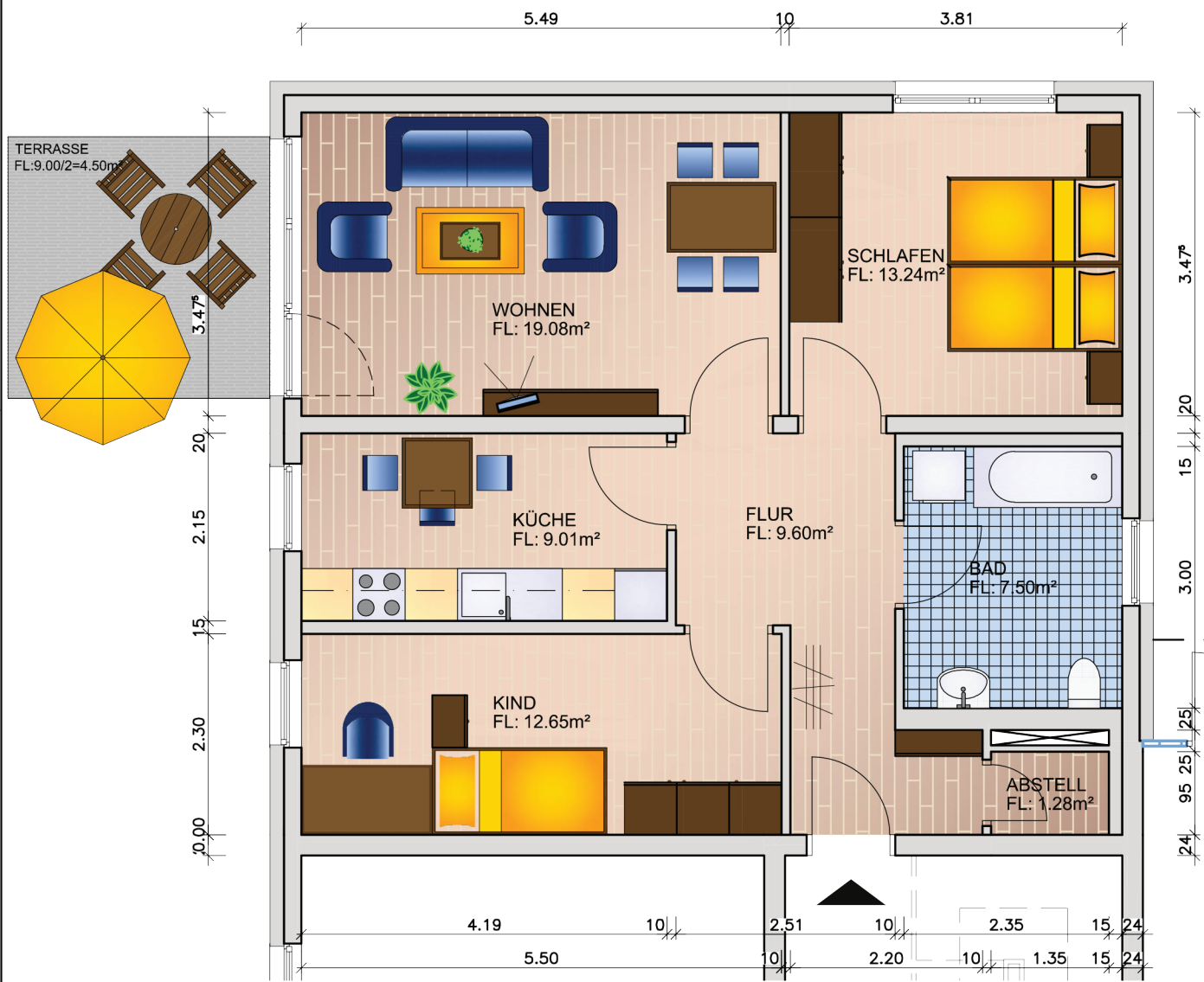




Wohnung 0.W1
3- Raum Wohnung
Erdgeschoss

Wohnfläche: $72,36 + 4,50 = 76,86 \text{ m}^2$



Neubau von 4 Mehrfamilienhäusern
18225 Ostseebad Kühlungsborn

Wittholz- Ring 3

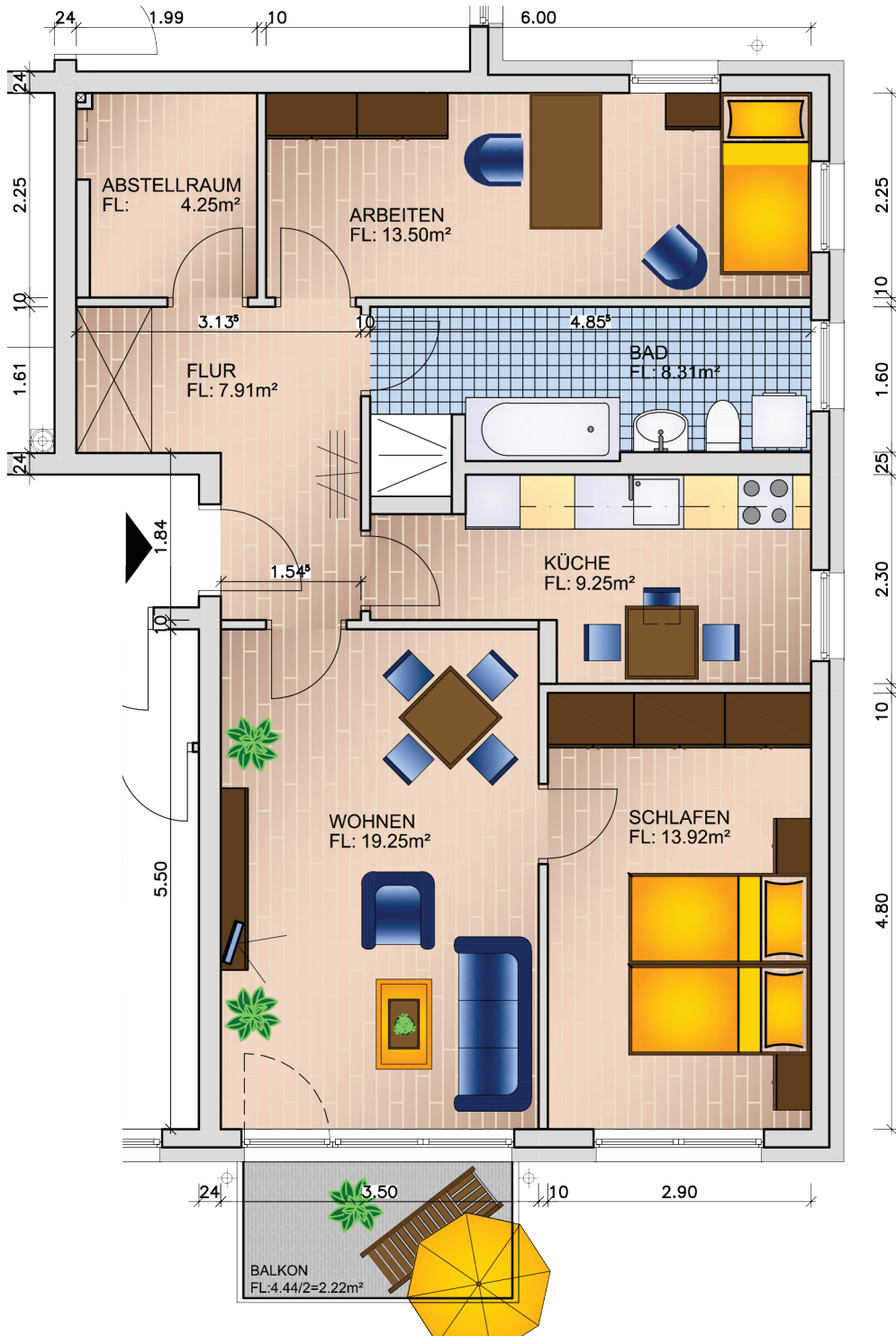
AWG
Bad Doberan eG





Wohnung 1.W5
3- Raum Wohnung
Erdgeschoss

Wohnfläche: $76,39 + 2,22 = 78,61\text{m}^2$



Neubau von 4 Mehrfamilienhäusern
18225 Ostseebad Kühlungsborn

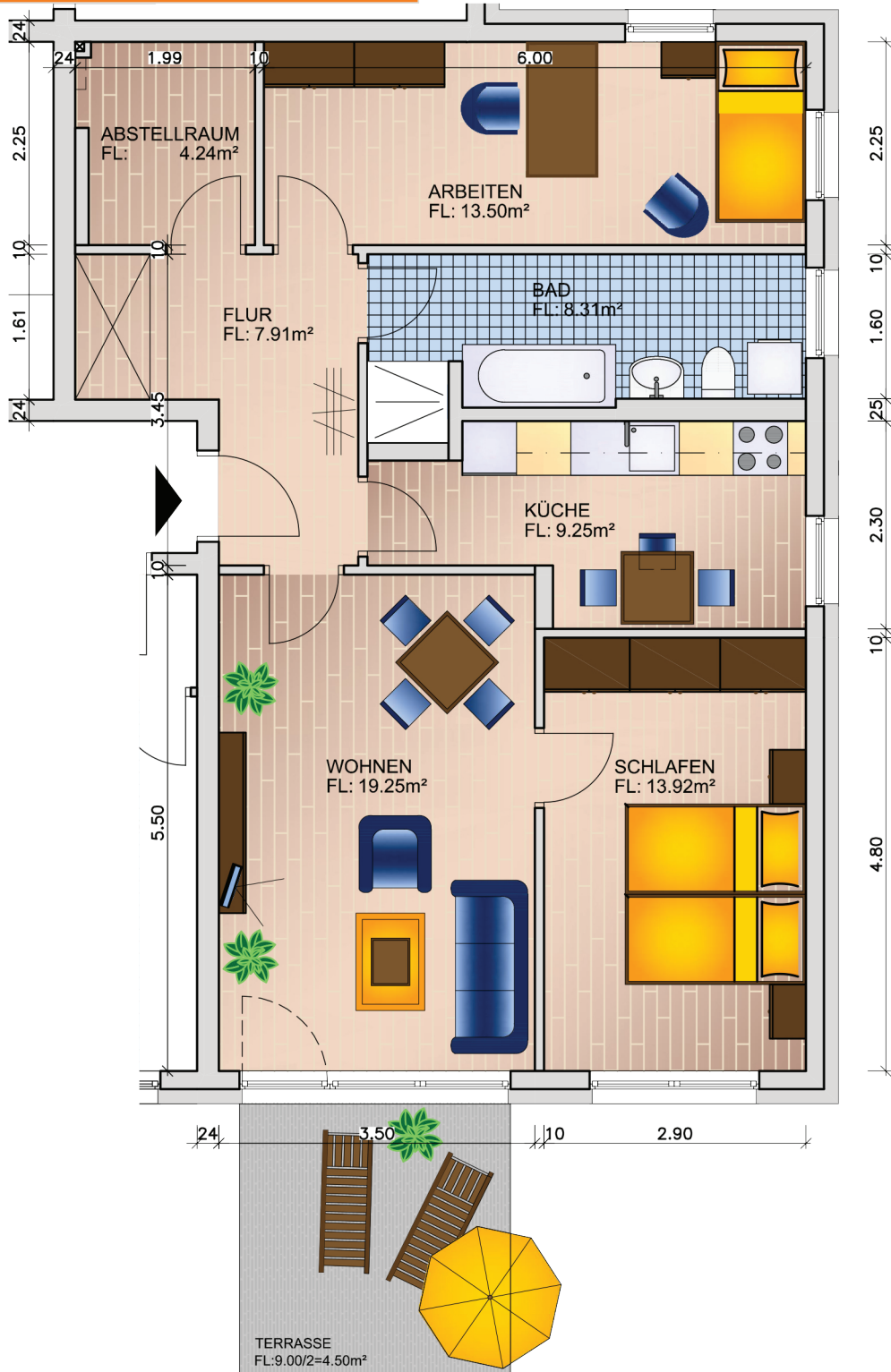
Wittholz- Ring 3

AWG
Bad Doberan eG



Wohnung 0.W5
3- Raum Wohnung
Erdgeschoss

Wohnfläche: $76,38 + 4,50 = 80,88\text{m}^2$



Neubau von 4 Mehrfamilienhäusern
18225 Ostseebad Kühlungsborn

Wittholz- Ring 3

AWG
Bad Doberan eG





Wohnung 1.W1
3- Raum Wohnung
Obergeschoss

Wohnfläche: $72,36 + 2,22 = 74,58\text{m}^2$



Neubau von 4 Mehrfamilienhäusern
18225 Ostseebad Kühlungsborn

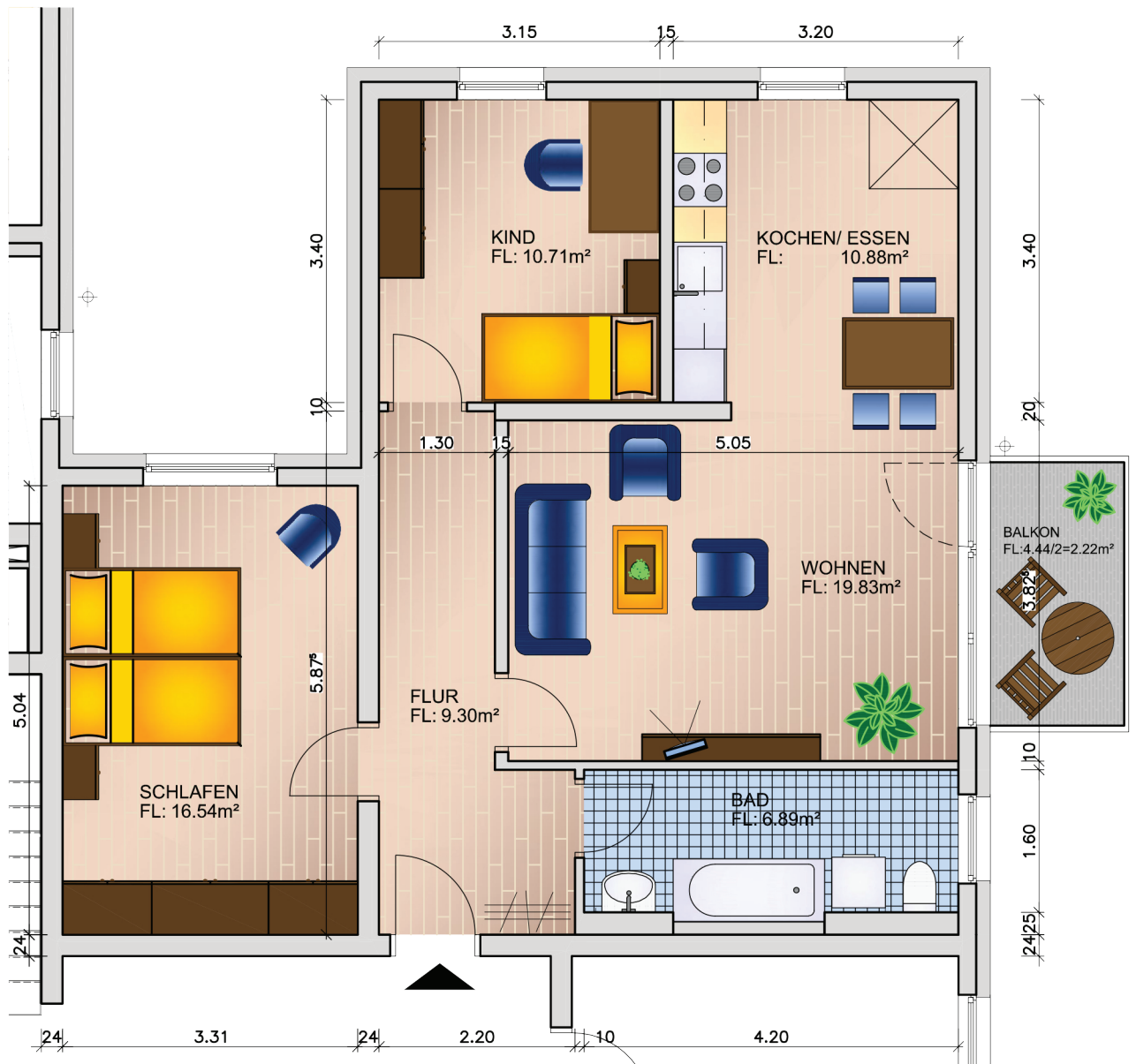
Wittholz- Ring 3

AWG
Bad Doberan eG



Wohnung 1.W6
3- Raum Wohnung
Obergeschoss

Wohnfläche: 74,15 + 2,22 = 76,37m²



Neubau von 4 Mehrfamilienhäusern
18225 Ostseebad Kühlungsborn

Wittholz- Ring 3

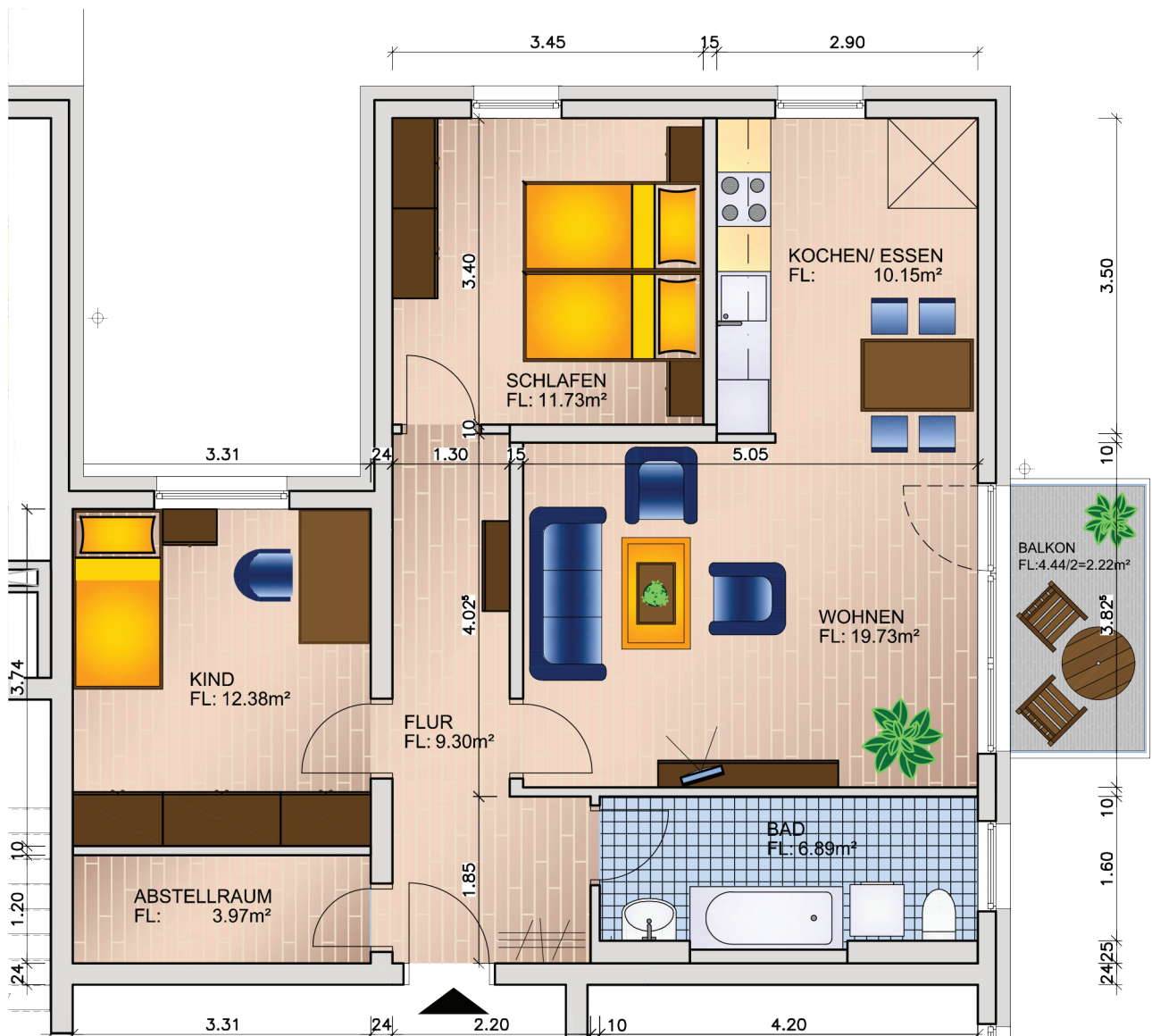
AWG
Bad Doberan eG





Wohnung 2.W4
3- Raum Wohnung
Staffelgeschoss

Wohnfläche: $74,15 + 2,22 = 76,37\text{m}^2$



Neubau von 4 Mehrfamilienhäusern
18225 Ostseebad Kühlungsborn

Wittholz- Ring 3

AWG
Bad Doberan eG





Wohnung 2.W1
3- Raum Wohnung
Staffelgeschoss

Wohnfläche: $76,24 + 10,07 = 86,31\text{m}^2$



3



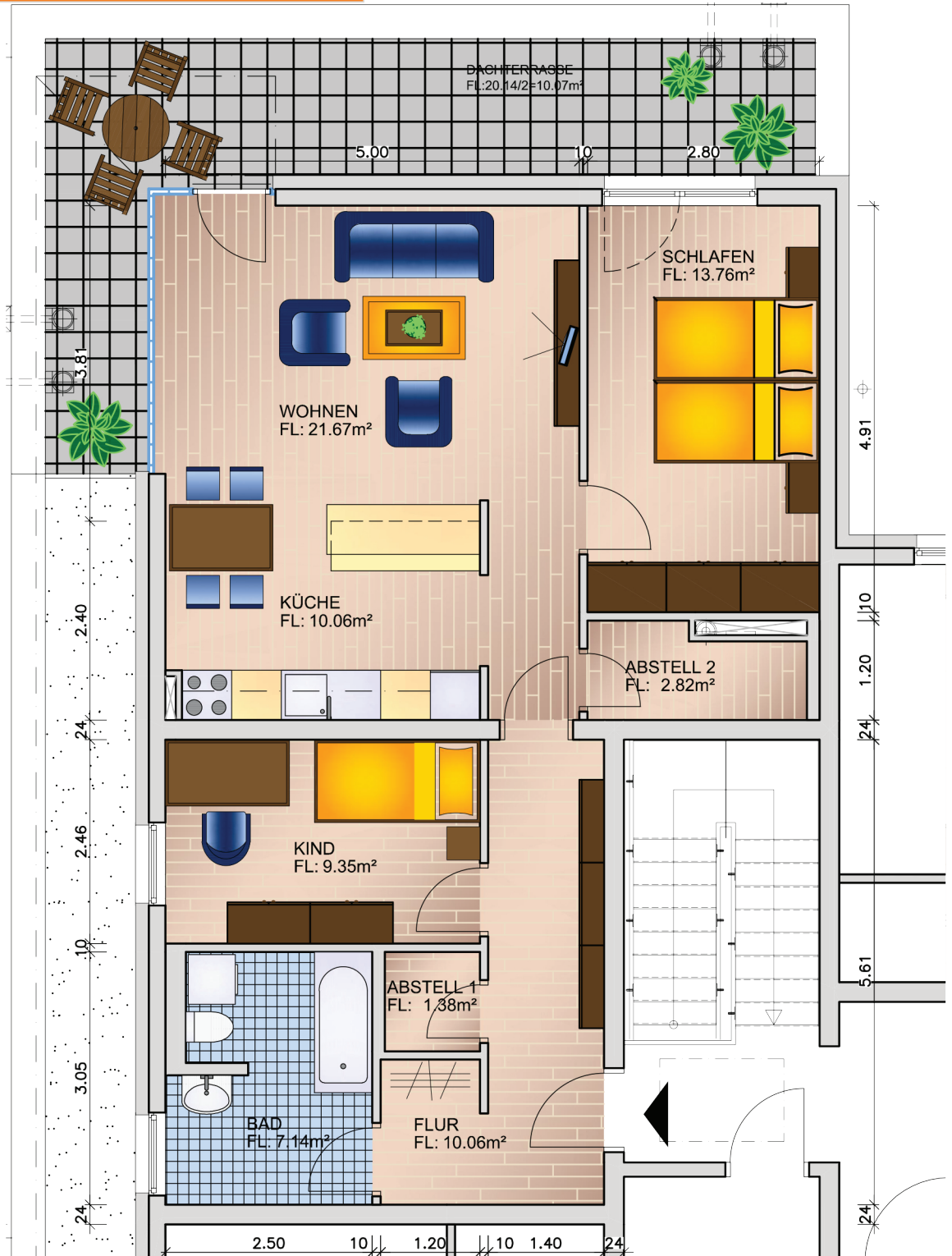
4



5



6



Neubau von 4 Mehrfamilienhäusern
18225 Ostseebad Kühlungsborn

Wittholz- Ring 3

AWG
Bad Doberan eG





Wohnung 0.W1
3- Raum Wohnung
Erdgeschoss

Wohnfläche: $72,36 + 4,50 = 76,86\text{m}^2$

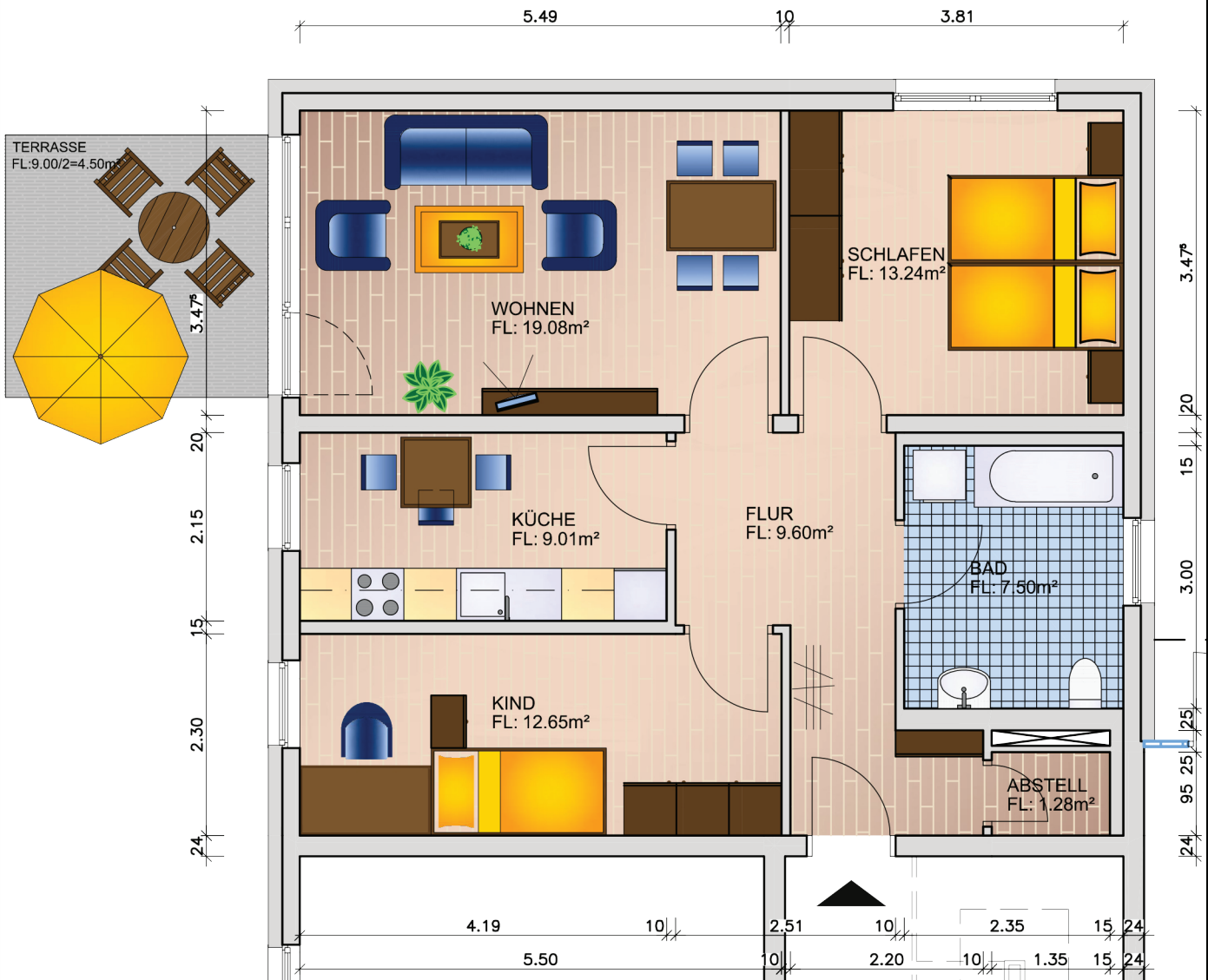


3

4

5

6



Neubau von 4 Mehrfamilienhäusern
18225 Ostseebad Kühlungsborn

Wittholz- Ring 4

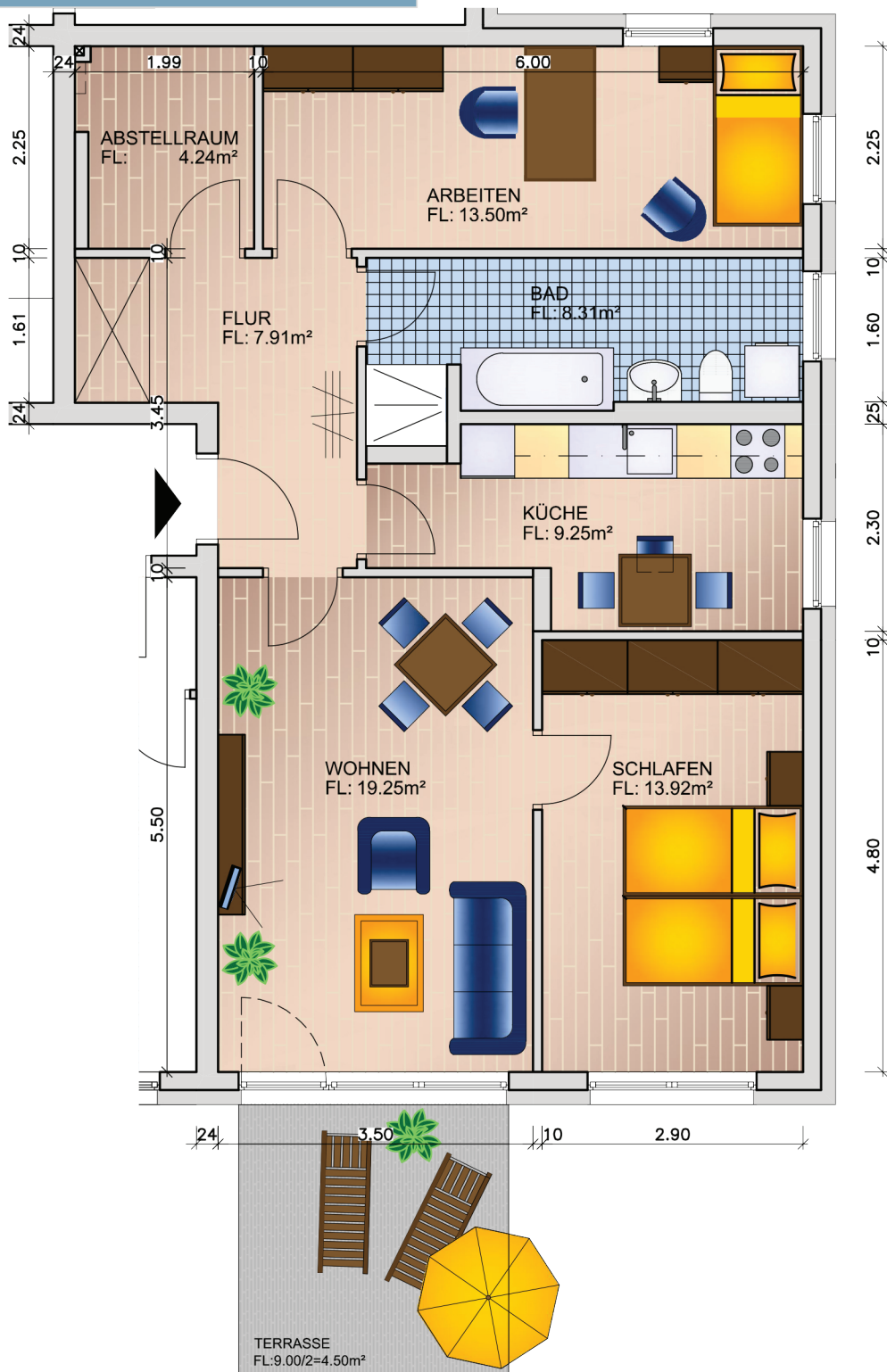
AWG
Bad Doberan eG





Wohnung 0.W5
3- Raum Wohnung
Erdgeschoss

Wohnfläche: $76,38 + 4,50 = 80,88\text{m}^2$



Neubau von 4 Mehrfamilienhäusern
18225 Ostseebad Kühlungsborn

Wittholz- Ring 4

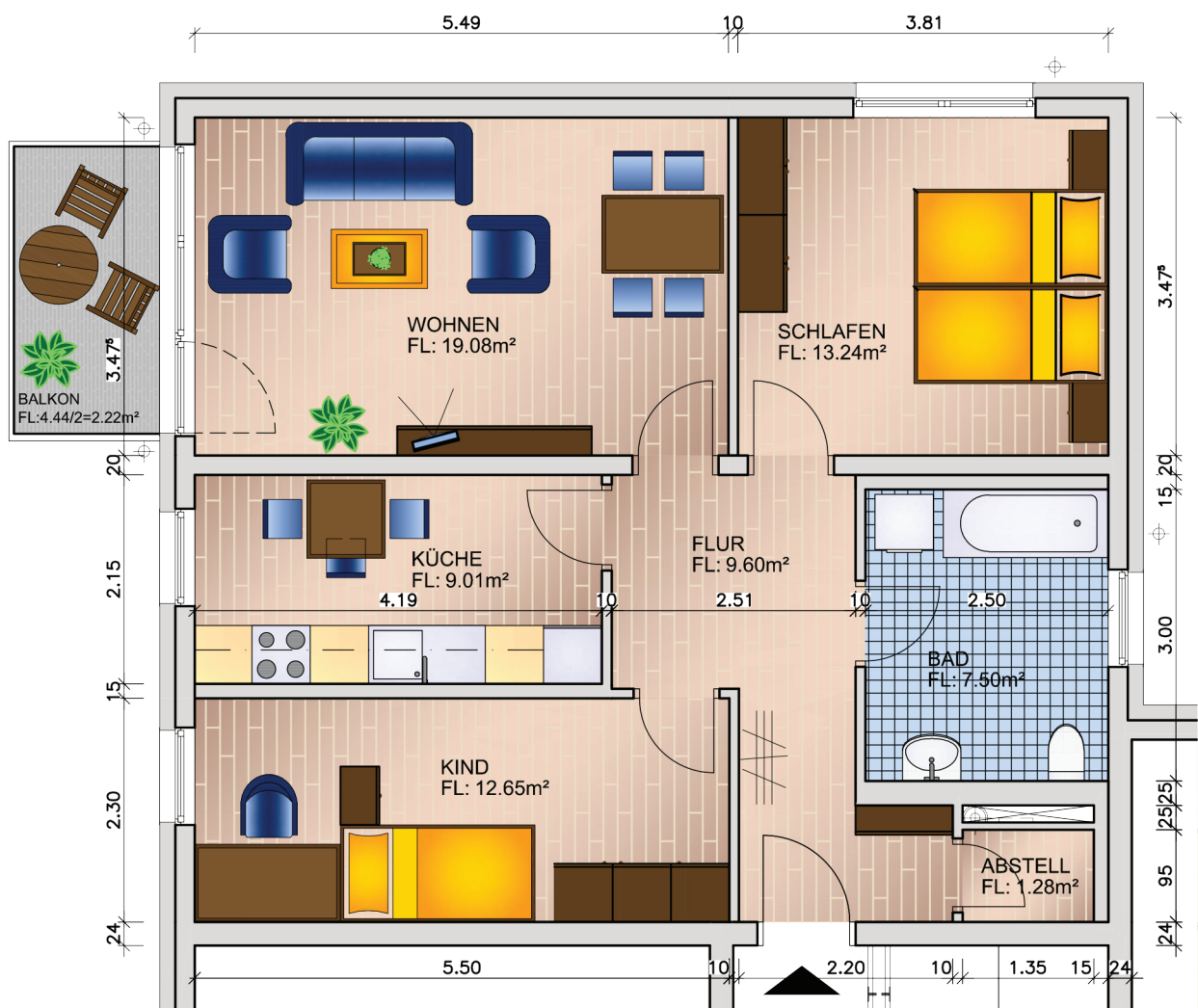
AWG
Bad Doberan eG





Wohnung 1.W1
3- Raum Wohnung
Obergeschoss

Wohnfläche: $72,36 + 2,22 = 74,58\text{m}^2$



Neubau von 4 Mehrfamilienhäusern
18225 Ostseebad Kühlungsborn

Wittholz- Ring 4

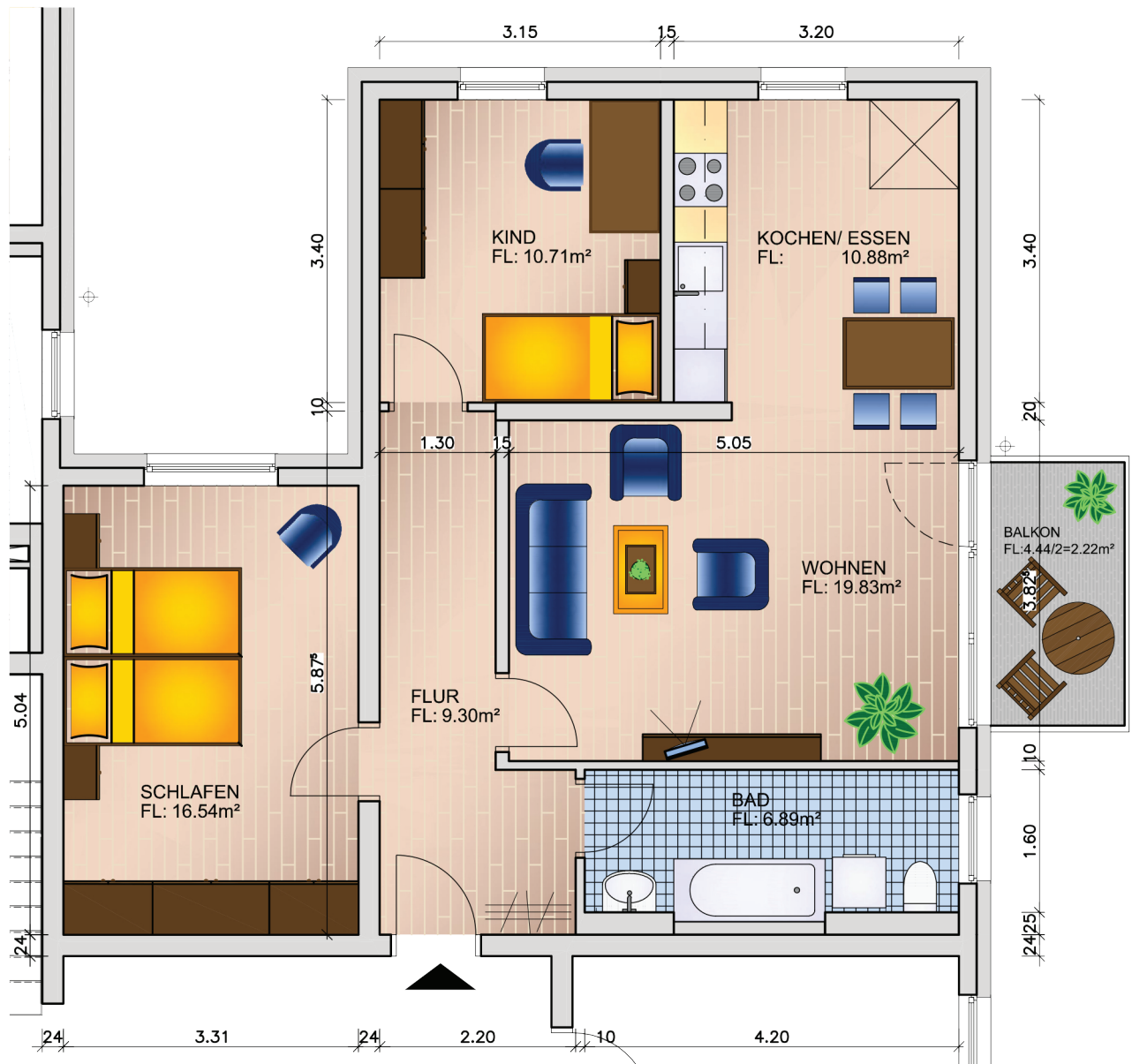
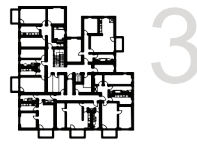
AWG
Bad Doberan eG





Wohnung 1.W6
3- Raum Wohnung
Obergeschoss

Wohnfläche: $74,15 + 2,22 = 76,37\text{m}^2$



Neubau von 4 Mehrfamilienhäusern
18225 Ostseebad Kühlungsborn

Wittholz- Ring 4

AWG
Bad Doberan eG





Wohnung 2.W1
3- Raum Wohnung
Staffelgeschoss

Wohnfläche: $76,24 + 10,07 = 86,31\text{m}^2$



3



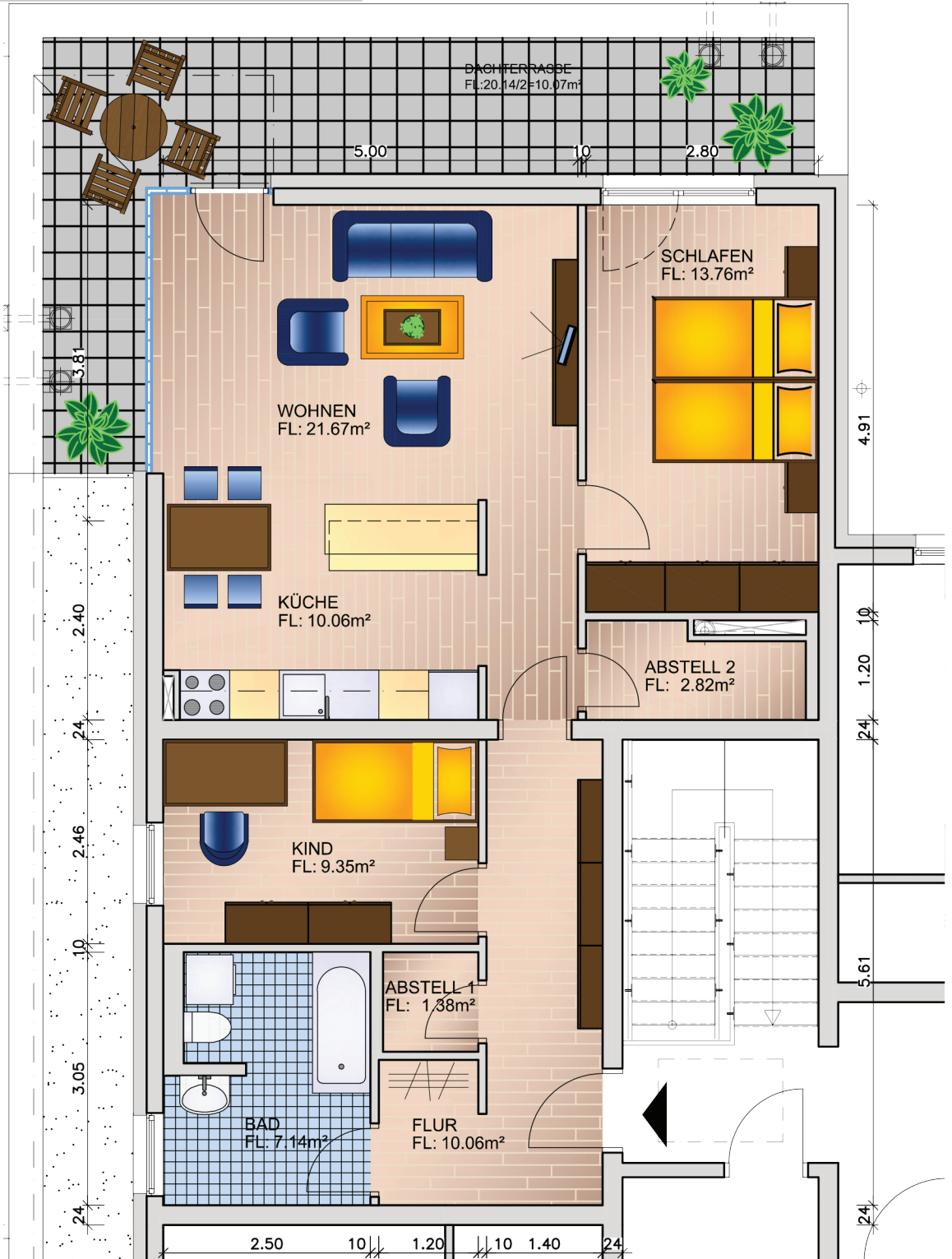
4



5



6



Neubau von 4 Mehrfamilienhäusern
18225 Ostseebad Kühlungsborn

Wittholz- Ring 4

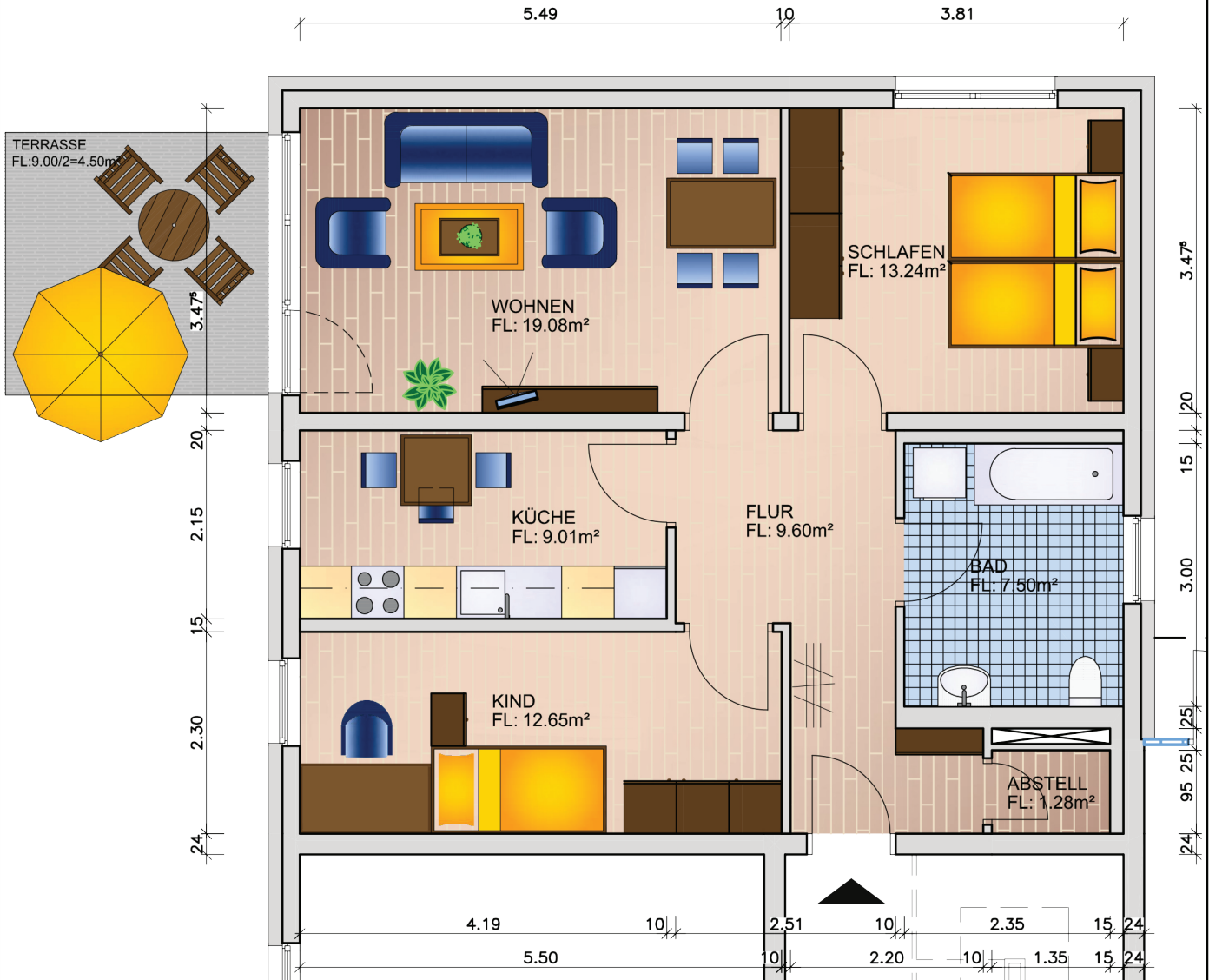
AWG
Bad Doberan eG





Wohnung 0.W1
3- Raum Wohnung
Erdgeschoss

Wohnfläche: $72,36 + 4,50 = 76,86\text{m}^2$



Neubau von 4 Mehrfamilienhäusern
18225 Ostseebad Kühlungsborn

Wittholz- Ring 5

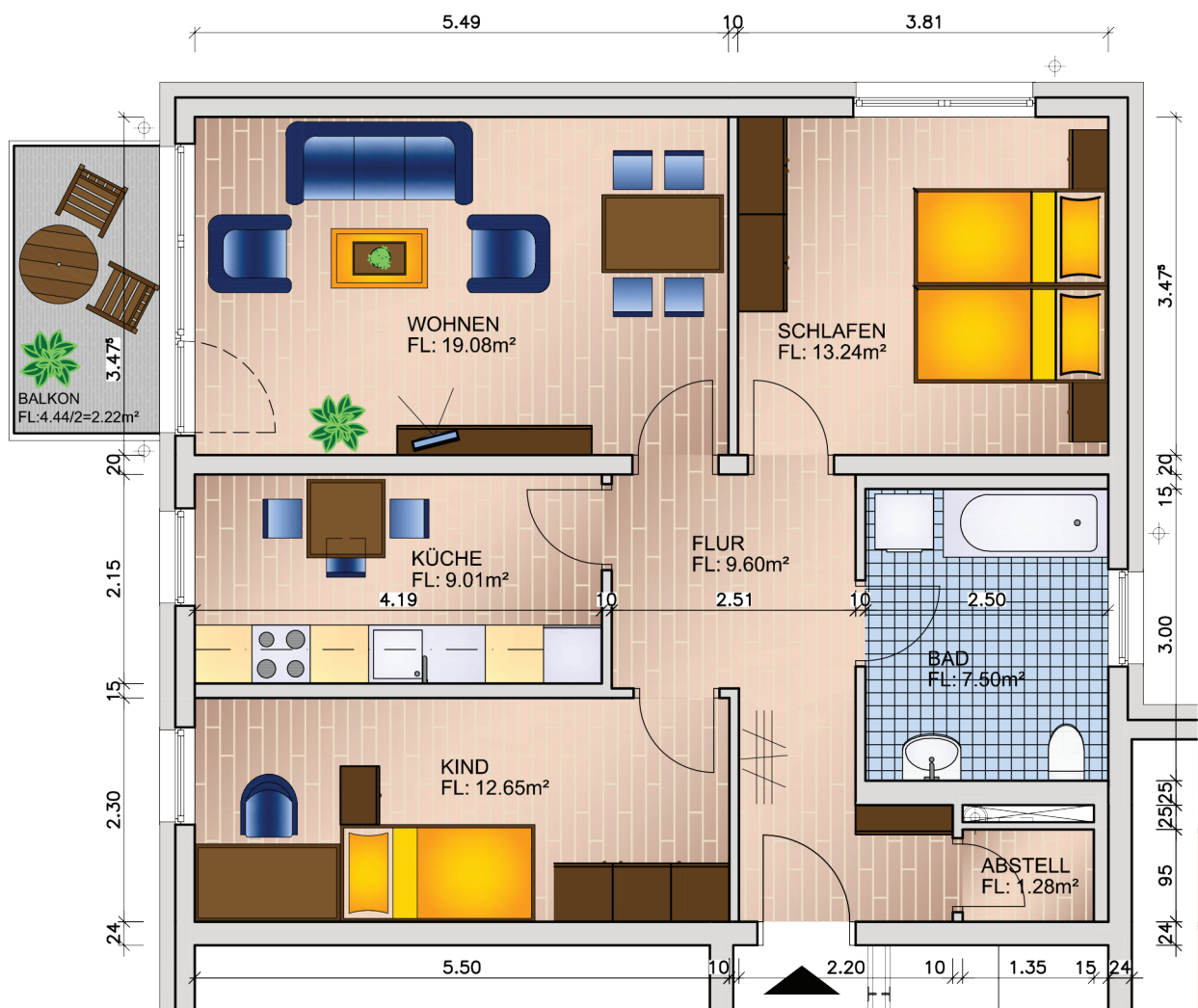
AWG
Bad Doberan eG





Wohnung 1.W1
3- Raum Wohnung
Obergeschoss

Wohnfläche: $72,36 + 2,22 = 74,58\text{m}^2$



Neubau von 4 Mehrfamilienhäusern
18225 Ostseebad Kühlungsborn

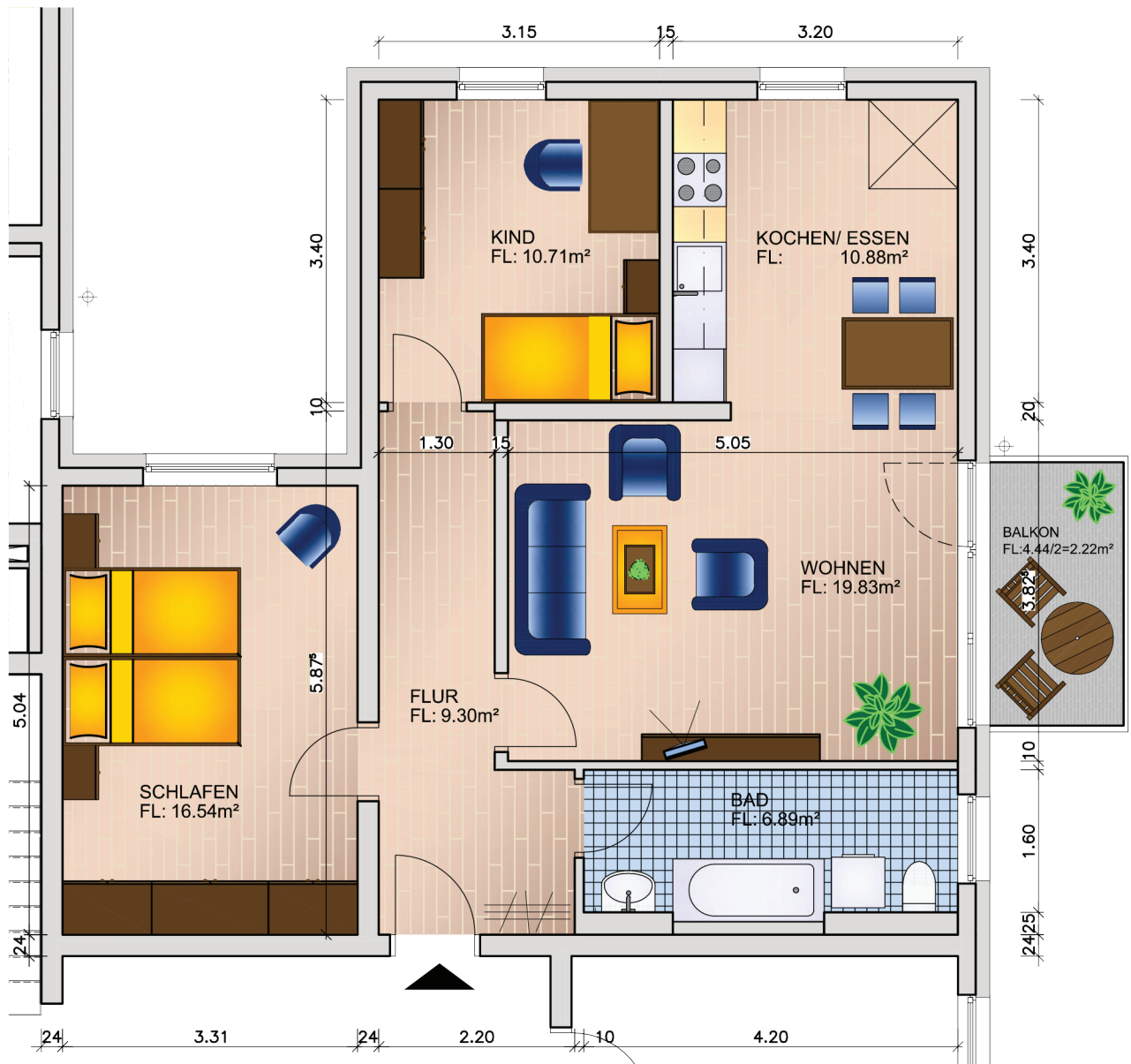
Wittholz- Ring 5

AWG
Bad Doberan eG



Wohnung 1.W6
 3- Raum Wohnung
 Obergeschoss

Wohnfläche: $74,15 + 2,22 = 76,37\text{m}^2$



Neubau von 4 Mehrfamilienhäusern
 18225 Ostseebad Kühlungsborn

Wittholz- Ring 5

AWG
 Bad Doberan eG



Wohnung 2.W4
 3- Raum Wohnung
 Staffelgeschoss

Wohnfläche: $74,15 + 2,22 = 76,37\text{m}^2$



Neubau von 4 Mehrfamilienhäusern
 18225 Ostseebad Kühlungsborn

Wittholz- Ring 5

AWG
 Bad Doberan eG





Wohnung 2.W1
3- Raum Wohnung
Staffelgeschoss

Wohnfläche: 76,24 + 10,07 = 86,31m²



3



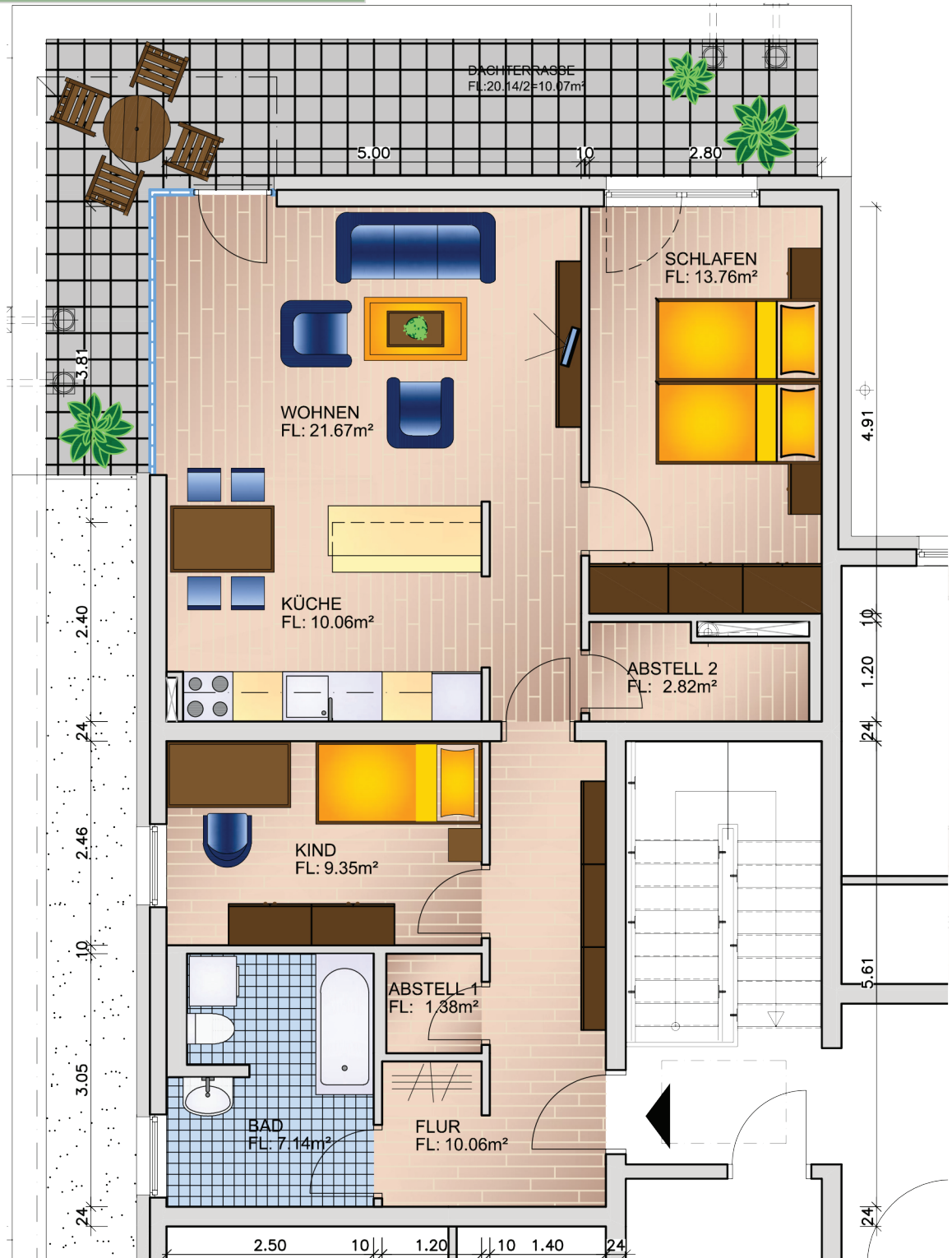
4



5



6



Neubau von 4 Mehrfamilienhäusern
18225 Ostseebad Kühlungsborn

Wittholz- Ring 5

AWG
Bad Doberan eG





Wohnung 0.W1
3- Raum Wohnung
Erdgeschoss

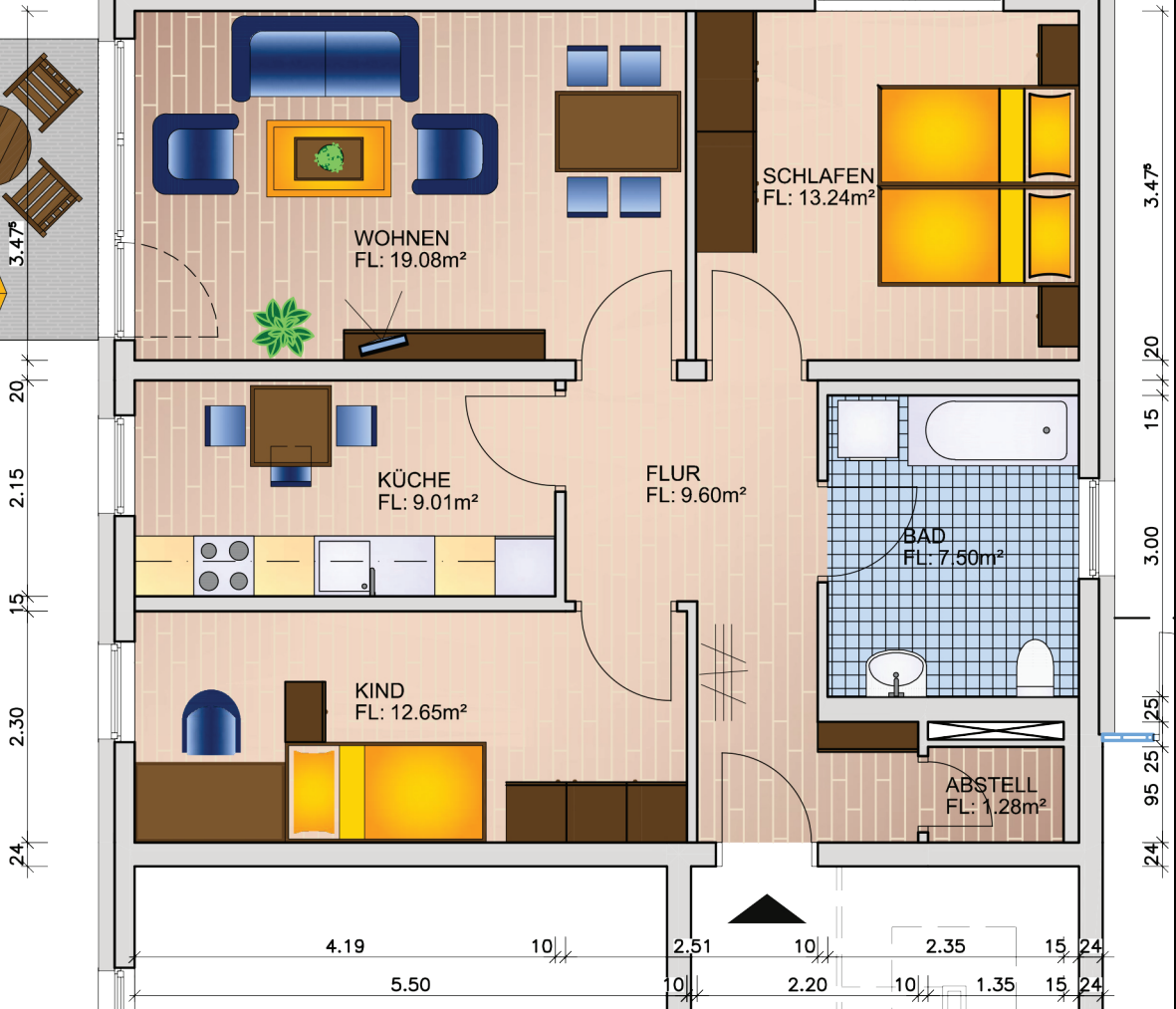
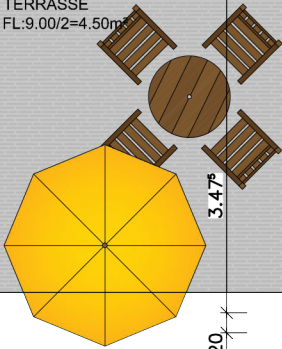
Wohnfläche: $72,36 + 4,50 = 76,86\text{m}^2$



3
4
5
6

3.47
20
15
3.00
24
95
25
24
4.19
5.50
10
2.51
10
2.20
2.35
15
24
1.35
15
24

TERRASSE
FL: $9.00/2=4.50\text{m}^2$



Neubau von 4 Mehrfamilienhäusern
18225 Ostseebad Kühlungsborn

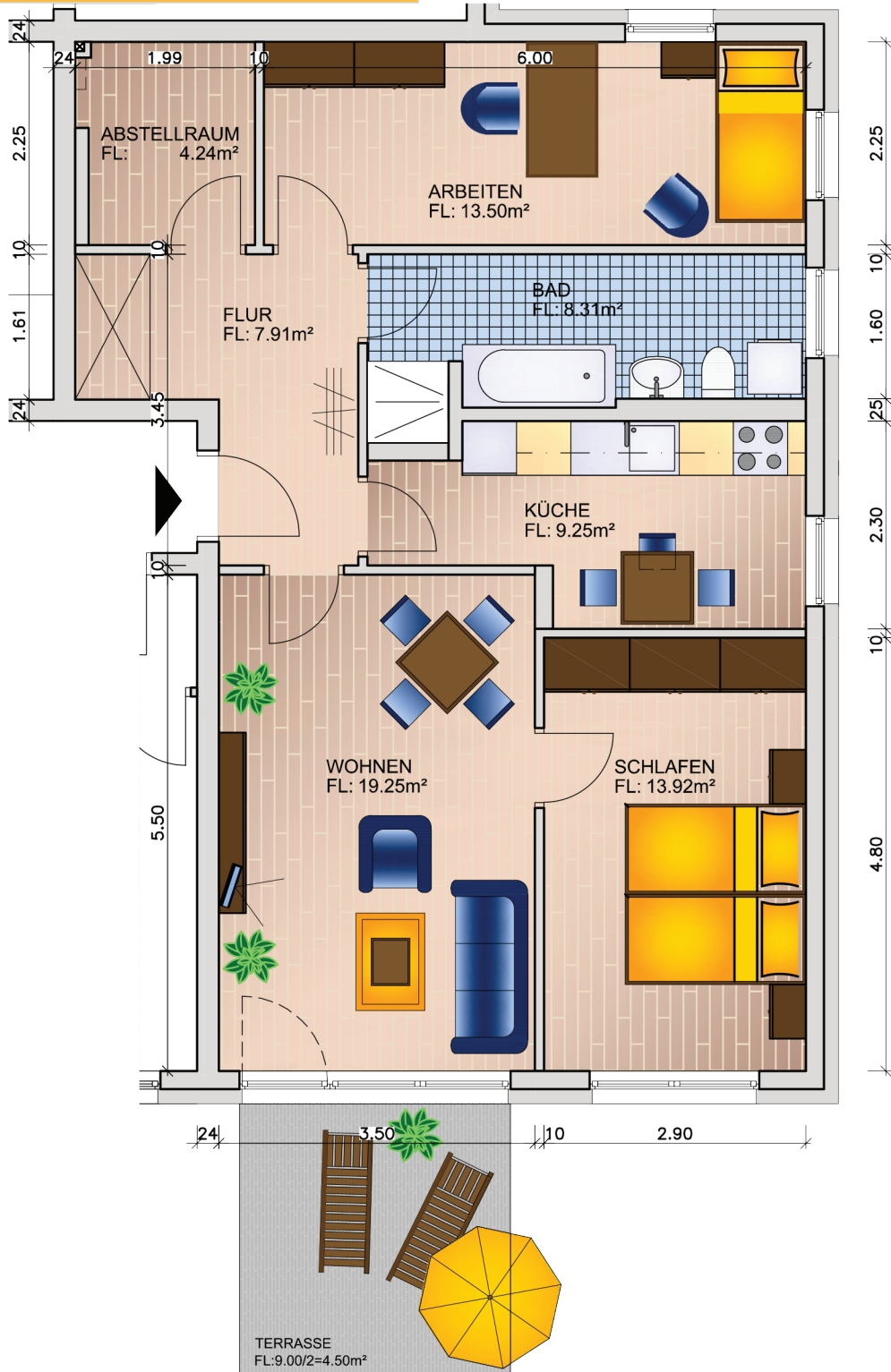
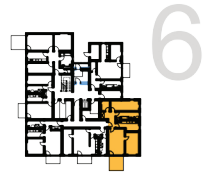
Wittholz- Ring 6

AWG
Bad Doberan eG



Wohnung 0.W5
3- Raum Wohnung
Erdgeschoss

Wohnfläche: $76,38 + 4,50 = 80,88\text{m}^2$



Neubau von 4 Mehrfamilienhäusern
18225 Ostseebad Kühlungsborn

Wittholz- Ring 6

AWG
Bad Doberan eG





Wohnung 1.W1
3- Raum Wohnung
Obergeschoss

Wohnfläche: $72,36 + 2,22 = 74,58\text{m}^2$



Neubau von 4 Mehrfamilienhäusern
18225 Ostseebad Kühlungsborn

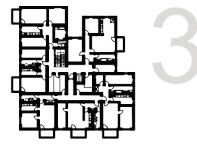
Wittholz- Ring 6

AWG
Bad Doberan eG



Wohnung 1.W6
 3- Raum Wohnung
 Obergeschoss

Wohnfläche: $74,15 + 2,22 = 76,37\text{m}^2$



Neubau von 4 Mehrfamilienhäusern
 18225 Ostseebad Kühlungsborn

Wittholz- Ring 6

AWG
 Bad Doberan eG





Wohnung 2.W1
3- Raum Wohnung
Staffelgeschoss

Wohnfläche: $76,24 + 10,07 = 86,31\text{m}^2$



3



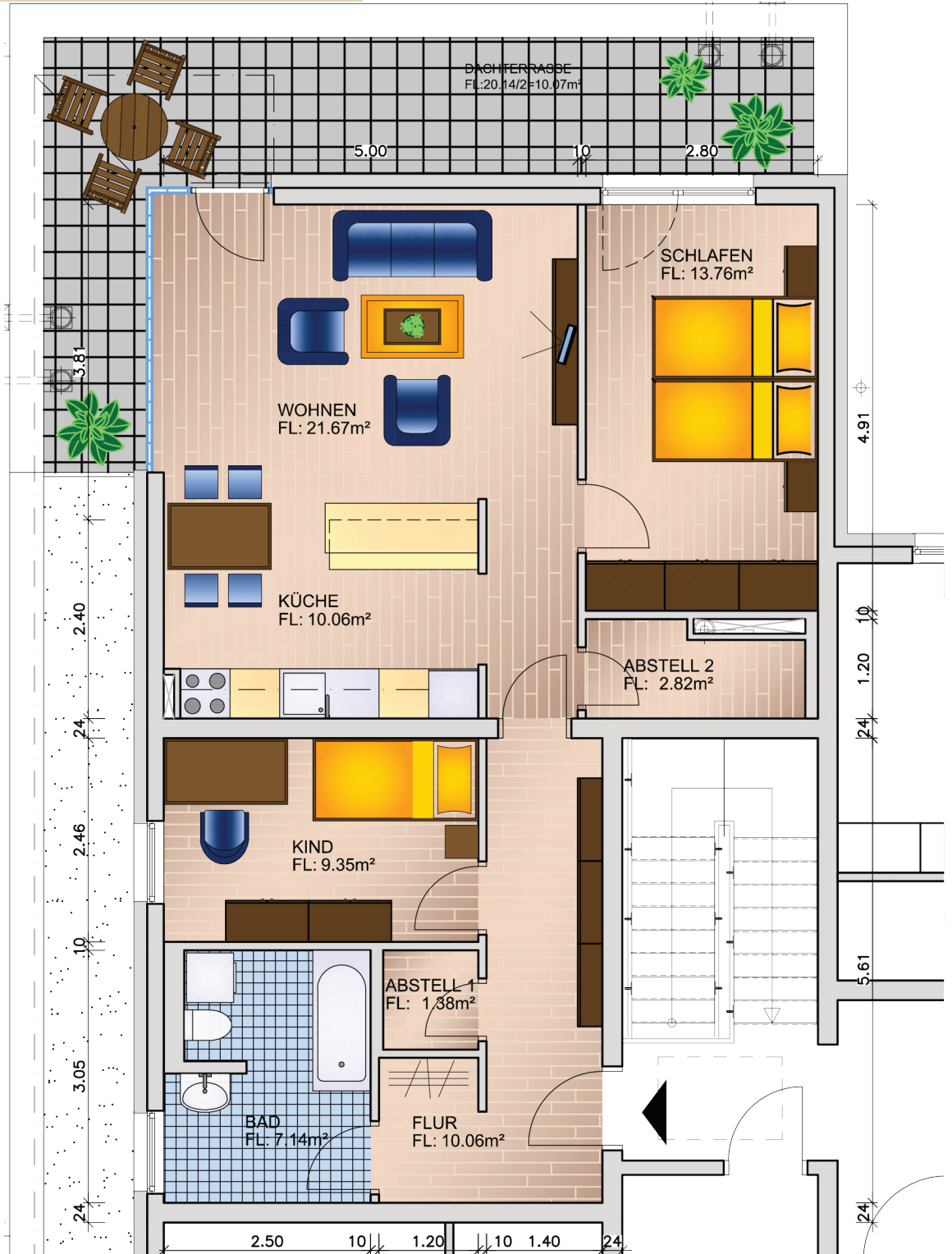
4



5



6



Neubau von 4 Mehrfamilienhäusern
18225 Ostseebad Kühlungsborn

Wittholz- Ring 6

AWG
Bad Doberan eG

