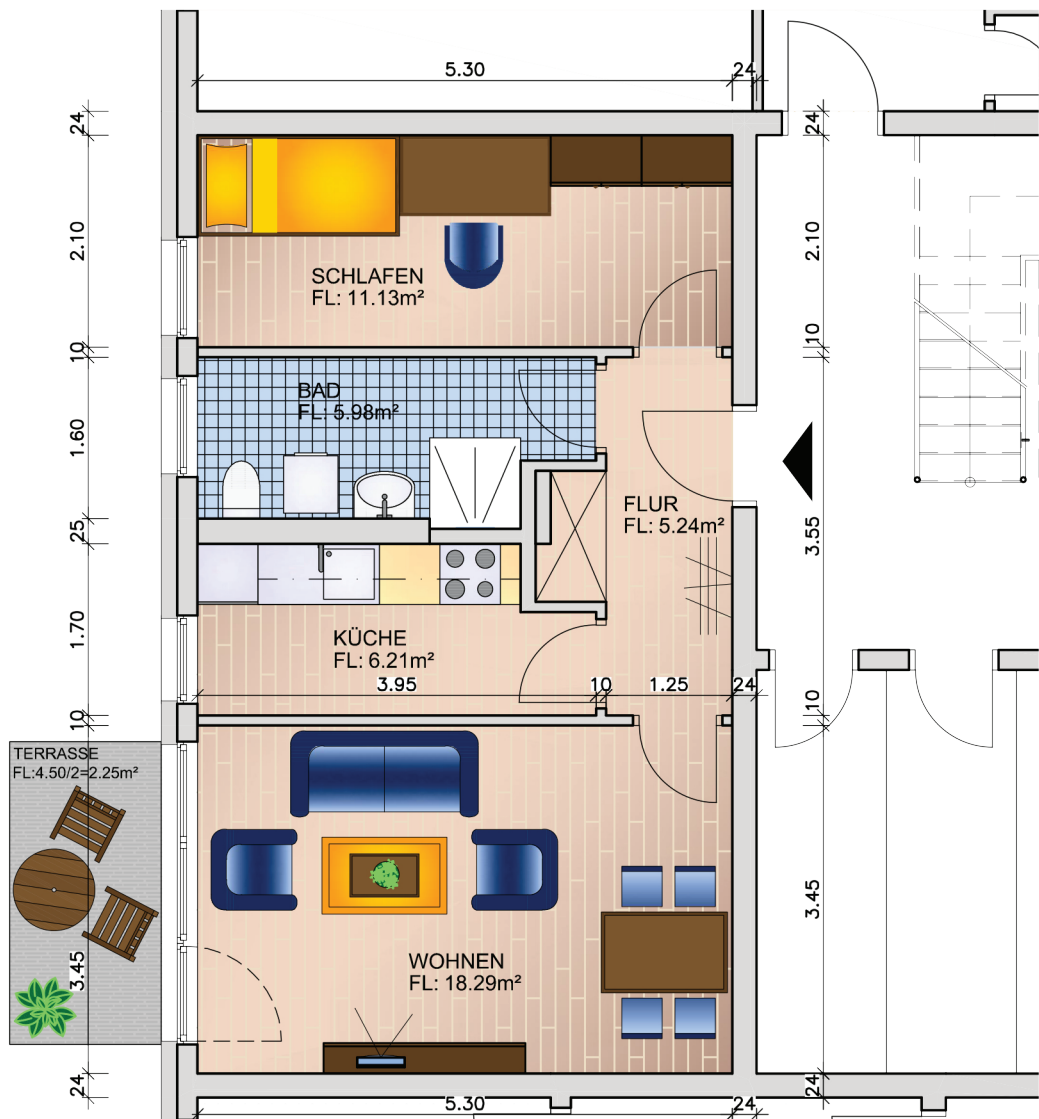
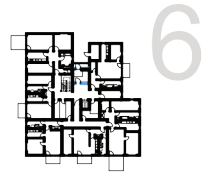




Wohnung 0.W2
2- Raum Wohnung
Erdgeschoss

Wohnfläche: $46,85 + 2,25 = 49,10\text{m}^2$



Neubau von 4 Mehrfamilienhäusern
18225 Ostseebad Kühlungsborn

Wittholz- Ring 3

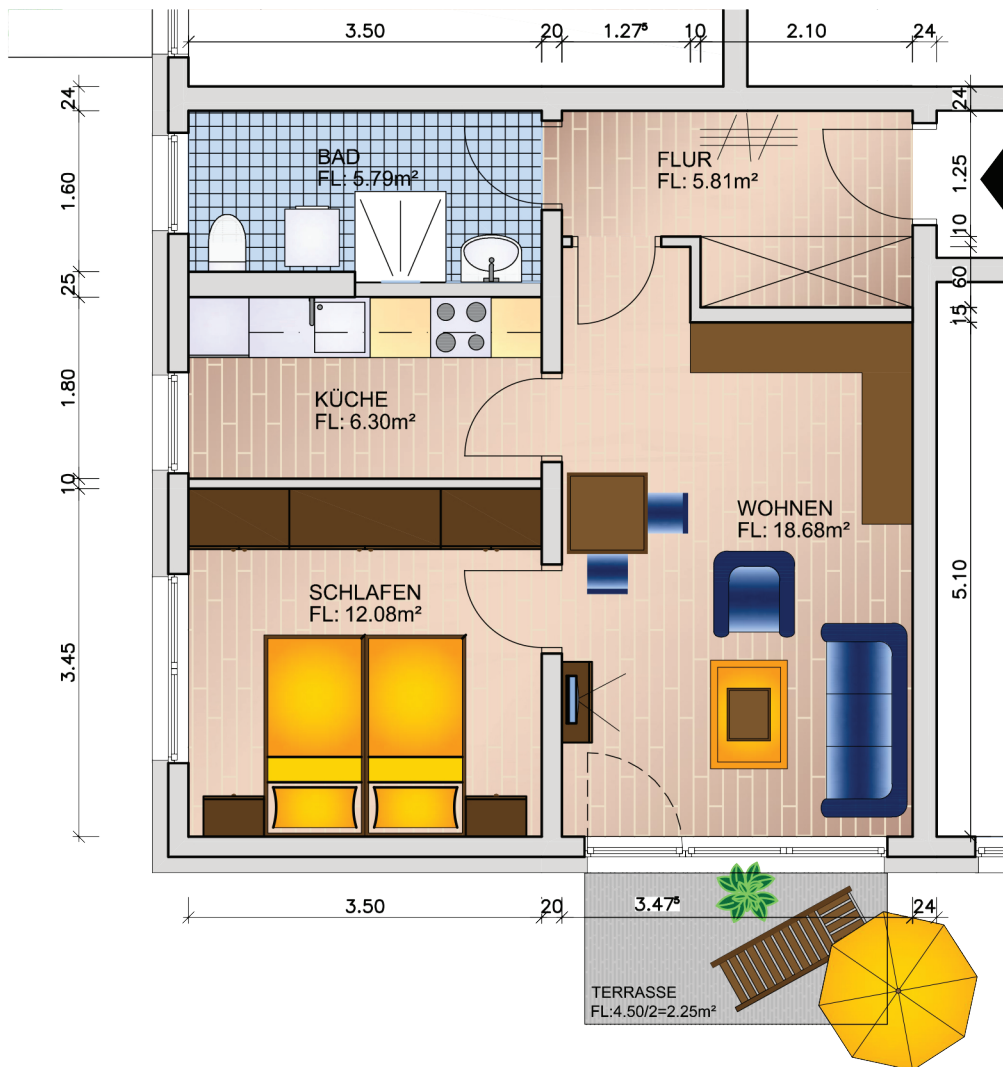
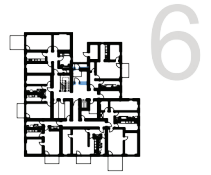
AWG
Bad Doberan eG





Wohnung 0.W3
2- Raum Wohnung
Erdgeschoss

Wohnfläche: 48,66 + 2,25 = 50,91m²



Neubau von 4 Mehrfamilienhäusern
18225 Ostseebad Kühlungsborn

Wittholz- Ring 3

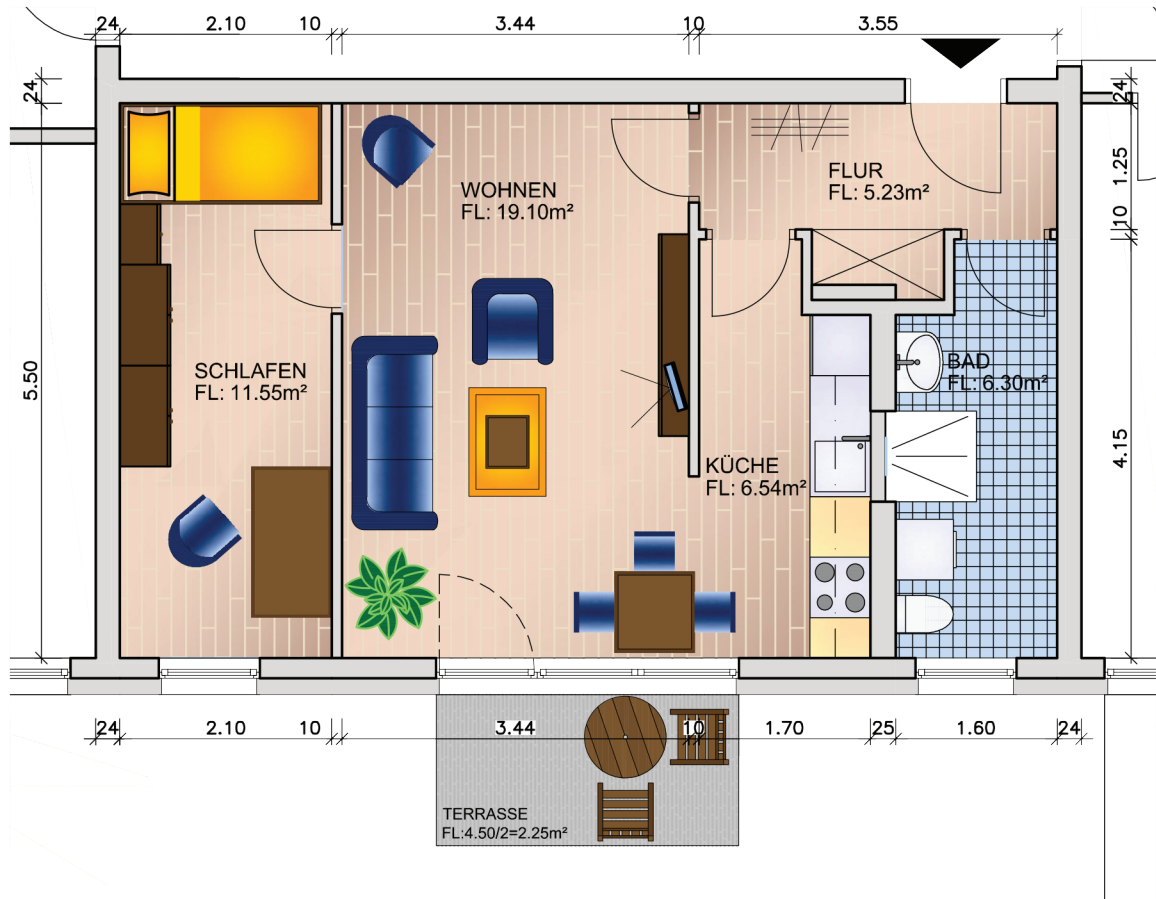
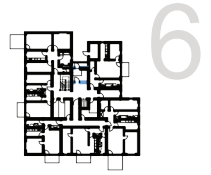
AWG
Bad Doberan eG





Wohnung 0.W4
2- Raum Wohnung
Erdgeschoss

Wohnfläche: $48,72 + 2,25 = 50,97\text{m}^2$



Neubau von 4 Mehrfamilienhäusern
18225 Ostseebad Kühlungsborn

Wittholz- Ring 3

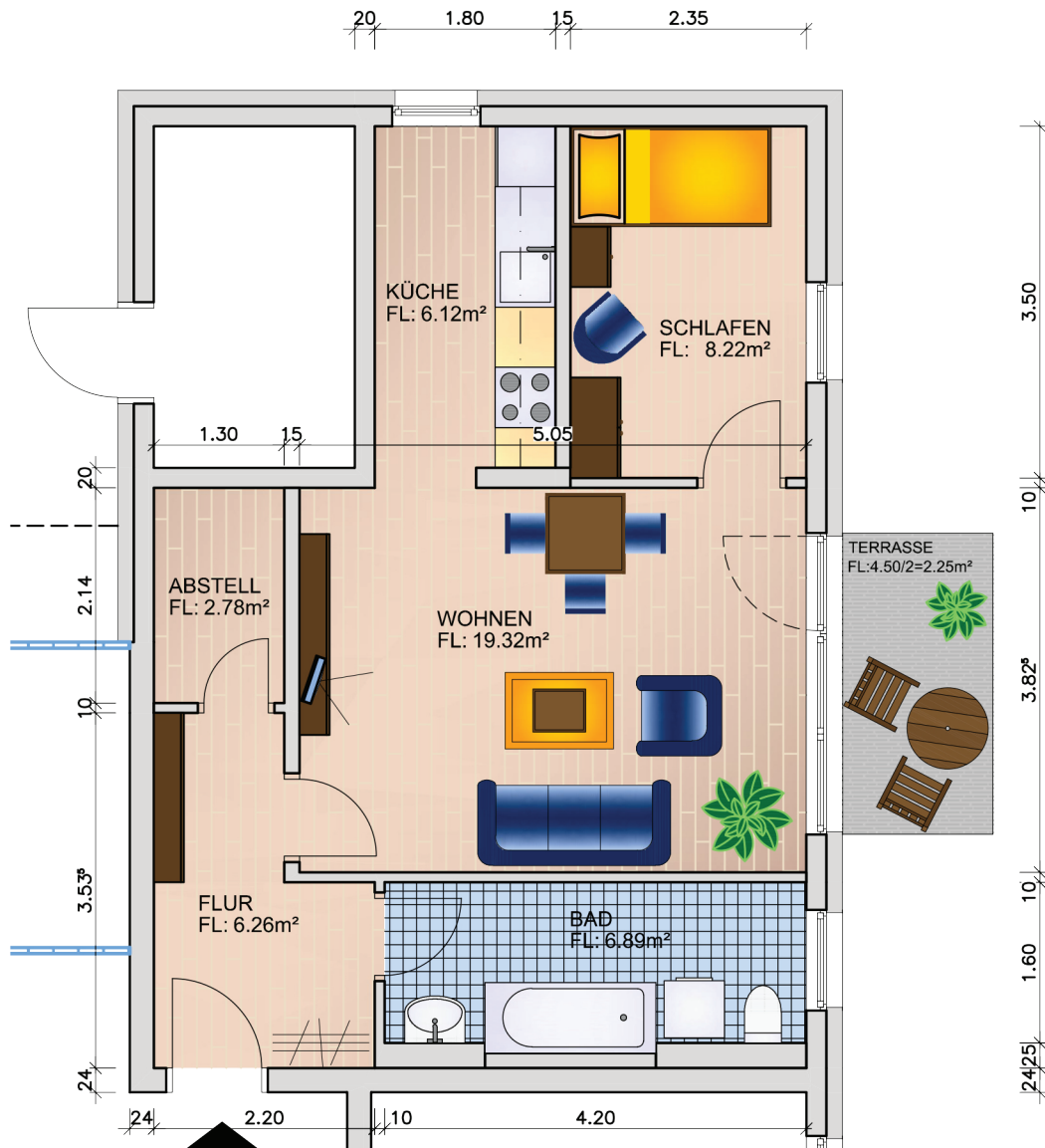
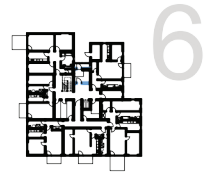
AWG
Bad Doberan eG





Wohnung 0.W6
2- Raum Wohnung
Erdgeschoss

Wohnfläche: $49,59 + 2,25 = 51,84\text{m}^2$



Neubau von 4 Mehrfamilienhäusern
18225 Ostseebad Kühlungsborn

Wittholz- Ring 3

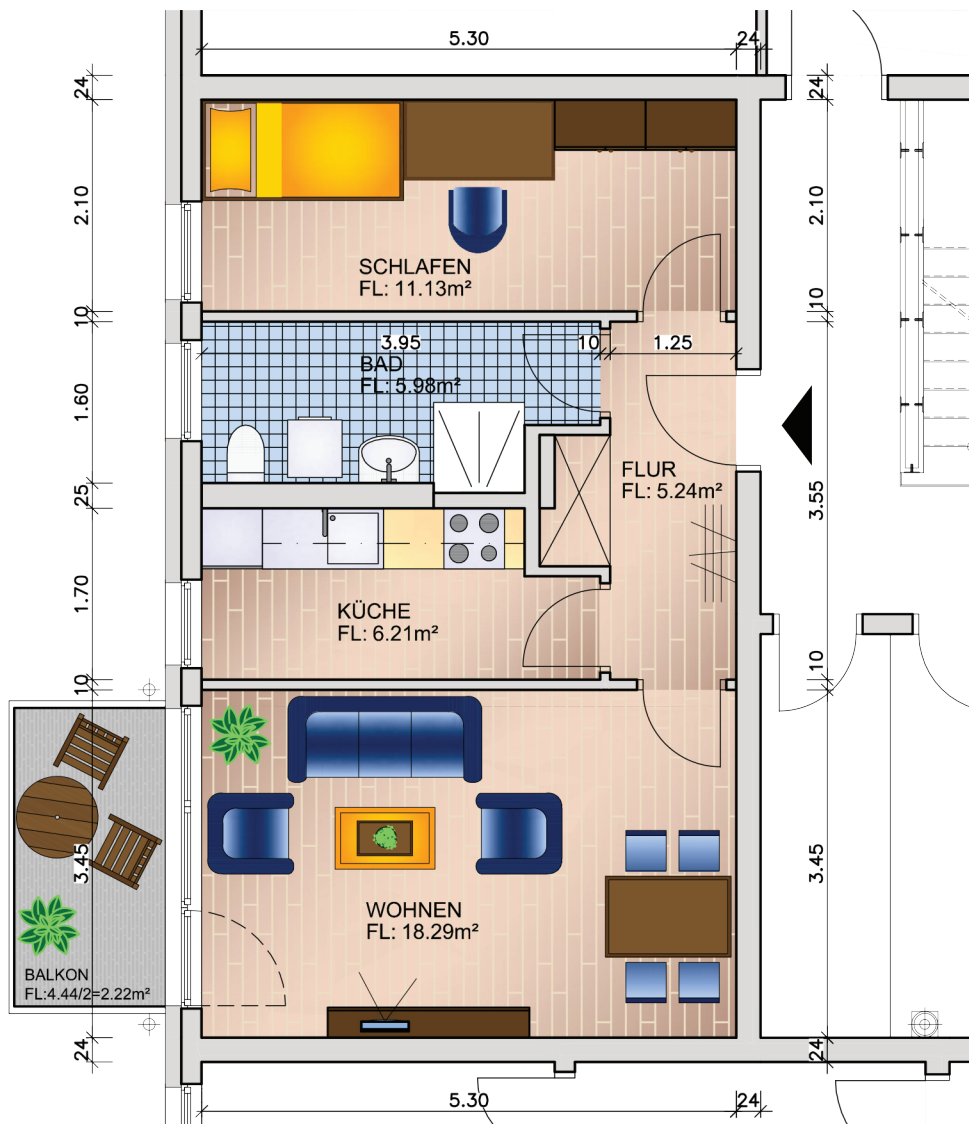
AWG
Bad Doberan eG





Wohnung 1.W2
2- Raum Wohnung
Obergeschoss

Wohnfläche: 46,85 + 2,22 = 49,07m²



Neubau von 4 Mehrfamilienhäusern
18225 Ostseebad Kühlungsborn

Wittholz- Ring 3

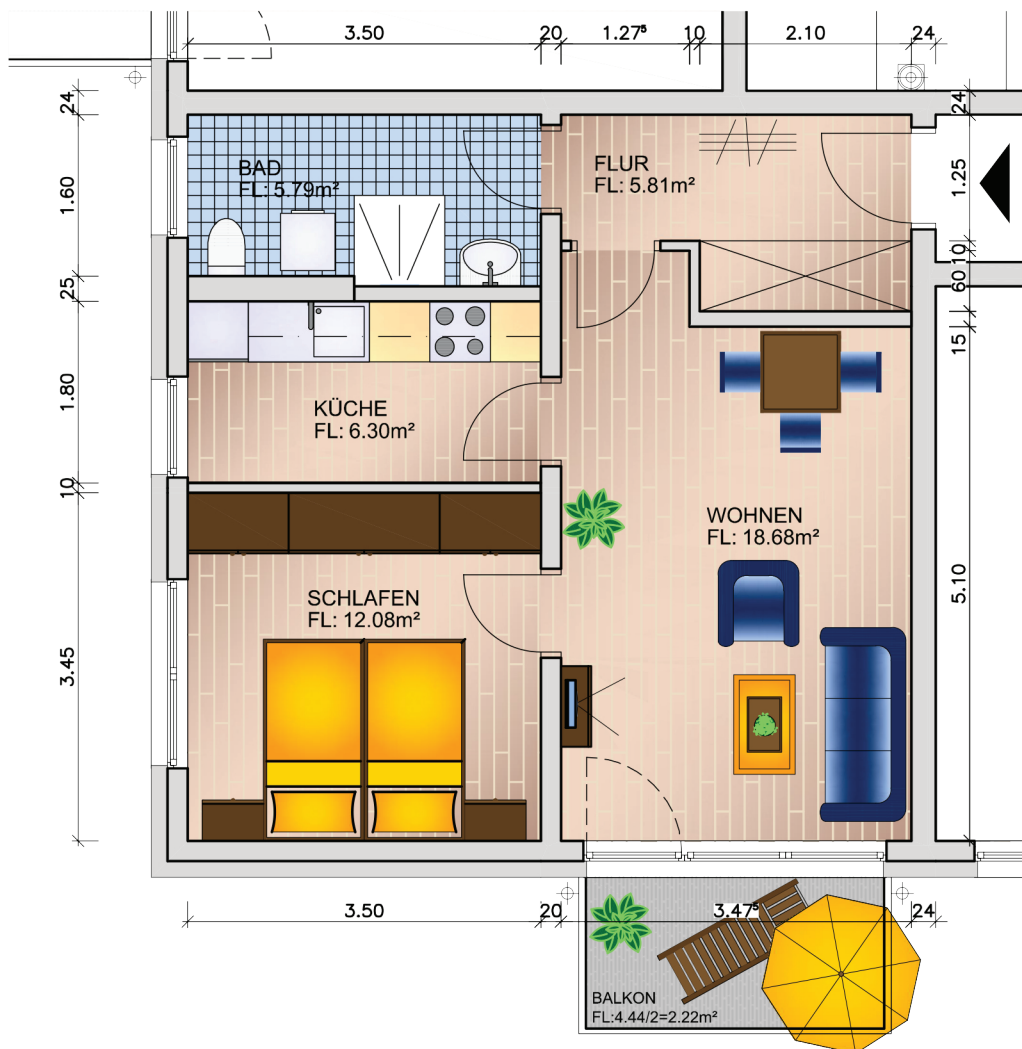
AWG
Bad Doberan eG





Wohnung 1.W3
2- Raum Wohnung
Obergeschoss

Wohnfläche: $48,66 + 2,22 = 50,88\text{m}^2$



Neubau von 4 Mehrfamilienhäusern
18225 Ostseebad Kühlungsborn

Wittholz- Ring 3

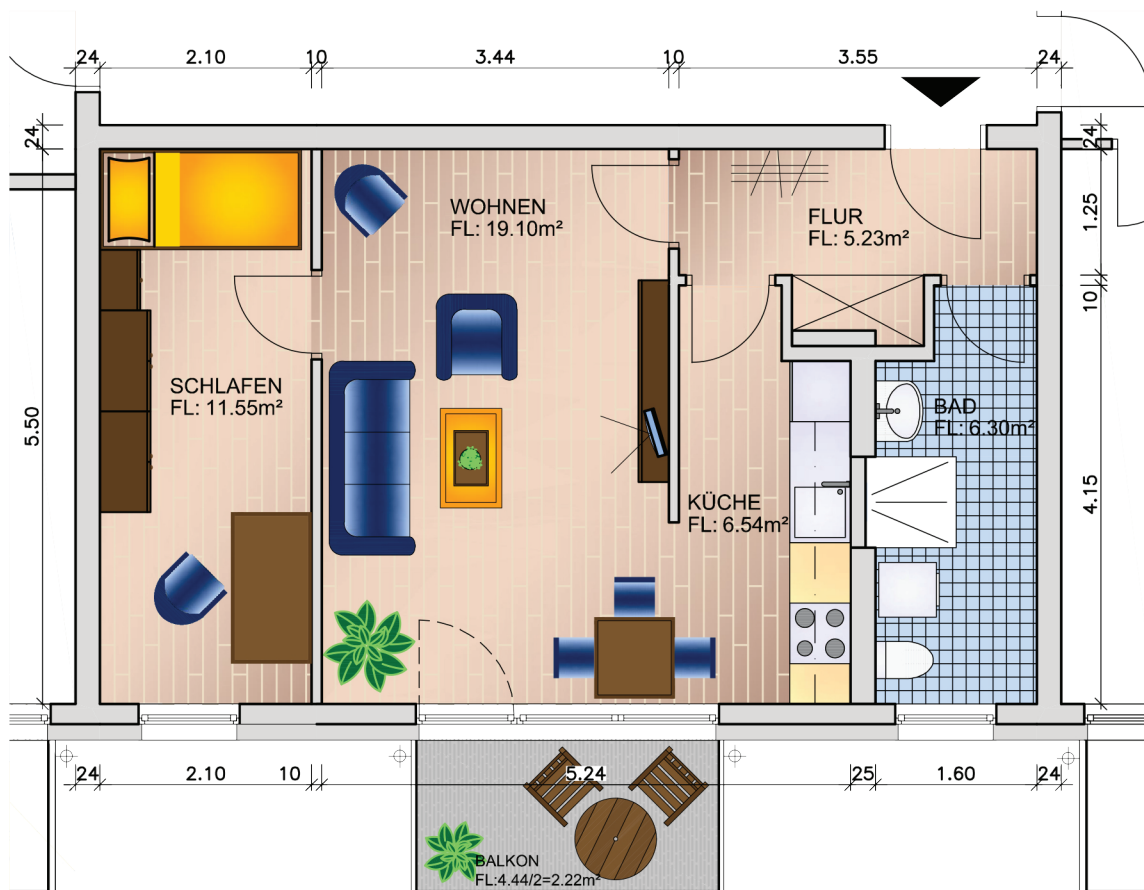
AWG
Bad Doberan eG





Wohnung 1.W4
2- Raum Wohnung
Obergeschoss

Wohnfläche: $48,72 + 2,22 = 50,94\text{m}^2$



Neubau von 4 Mehrfamilienhäusern
18225 Ostseebad Kühlungsborn

Wittholz- Ring 3

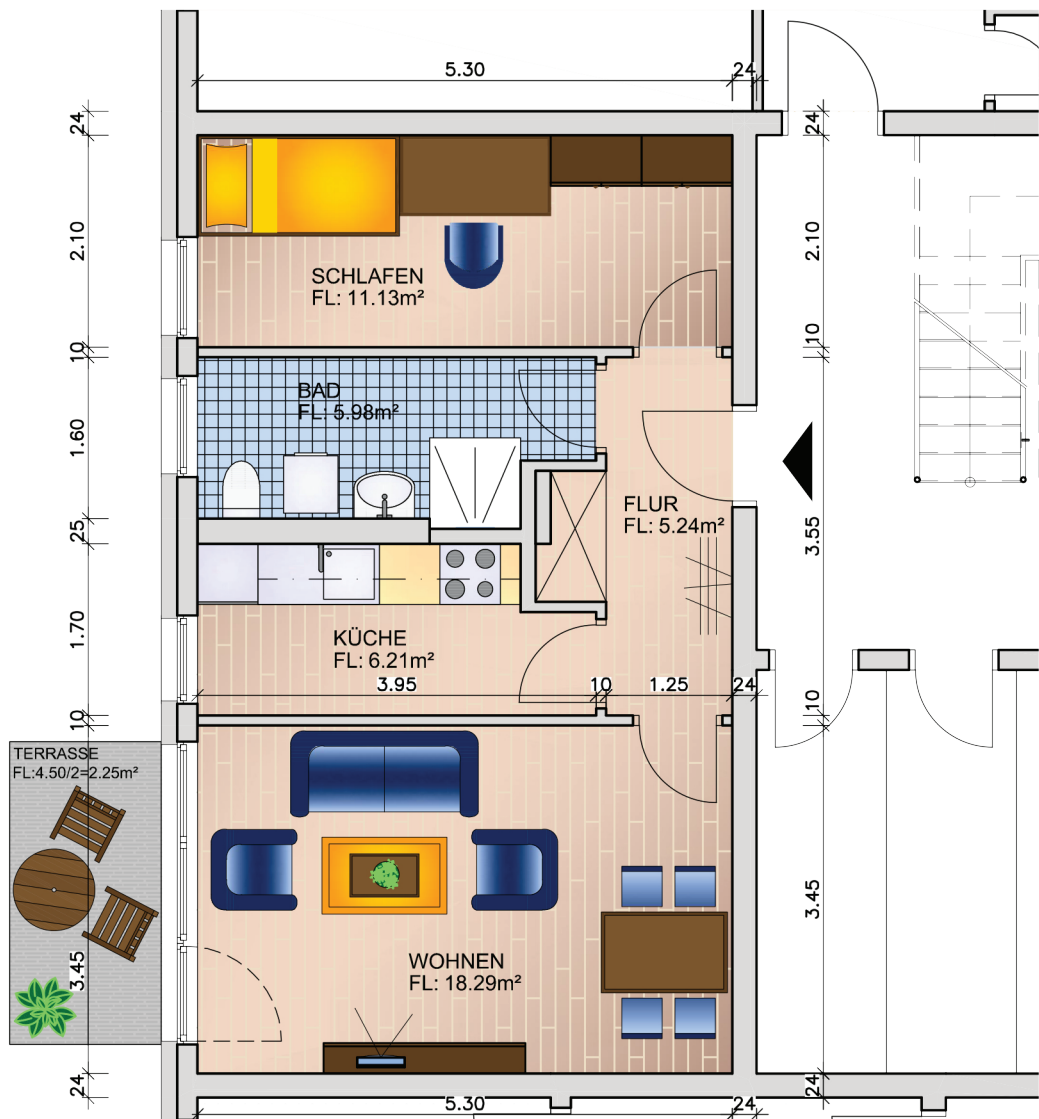
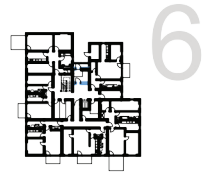
AWG
Bad Doberan eG





Wohnung 0.W2
2- Raum Wohnung
Erdgeschoss

Wohnfläche: $46,85 + 2,25 = 49,10\text{m}^2$



Neubau von 4 Mehrfamilienhäusern
18225 Ostseebad Kühlungsborn

Wittholz- Ring 4

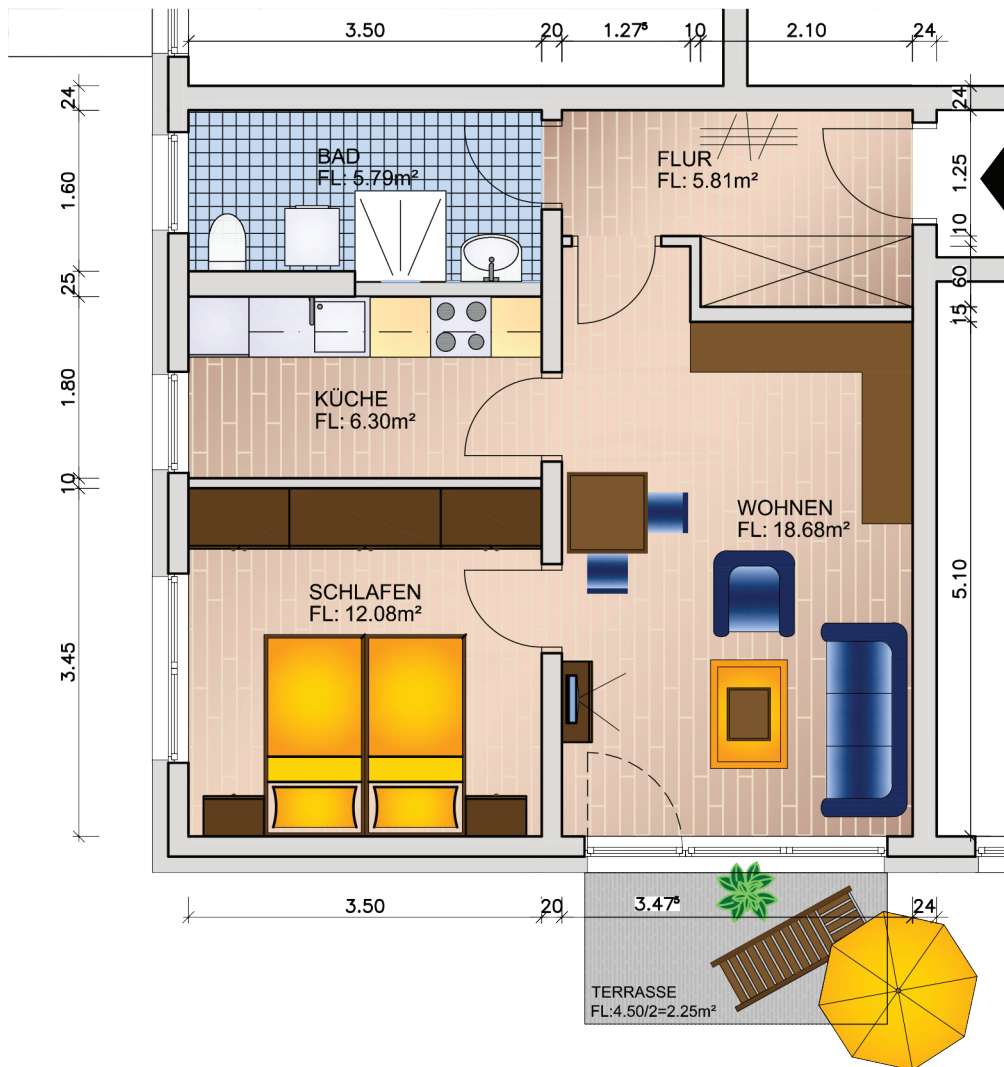
AWG
Bad Doberan eG





Wohnung 0.W3
2- Raum Wohnung
Erdgeschoss

Wohnfläche: $48,66 + 2,25 = 50,91\text{m}^2$



Neubau von 4 Mehrfamilienhäusern
18225 Ostseebad Kühlungsborn

Wittholz- Ring 4

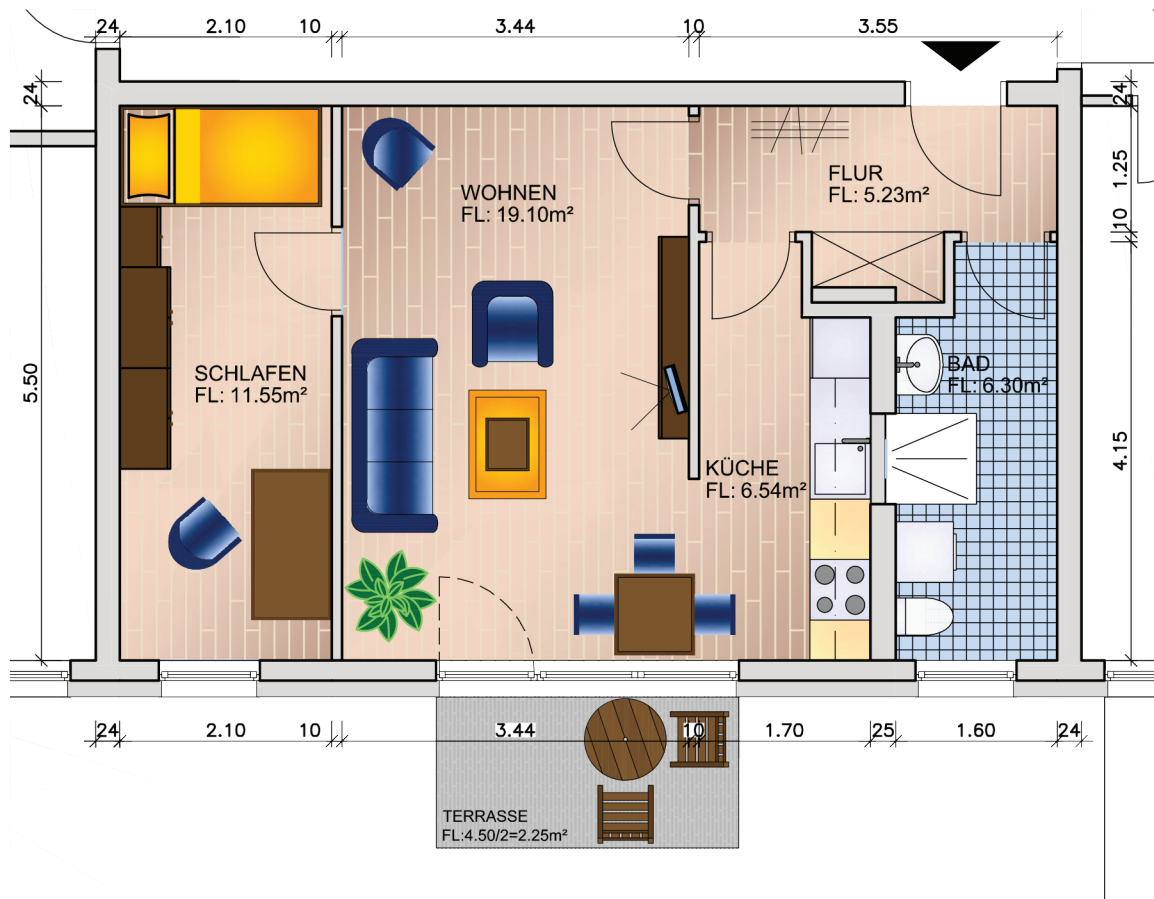
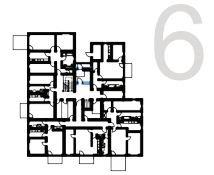
AWG
Bad Doberan eG





Wohnung 0.W4
2- Raum Wohnung
Erdgeschoss

Wohnfläche: $48,72 + 2,25 = 50,97\text{m}^2$



Neubau von 4 Mehrfamilienhäusern
18225 Ostseebad Kühlungsborn

Wittholz- Ring 4

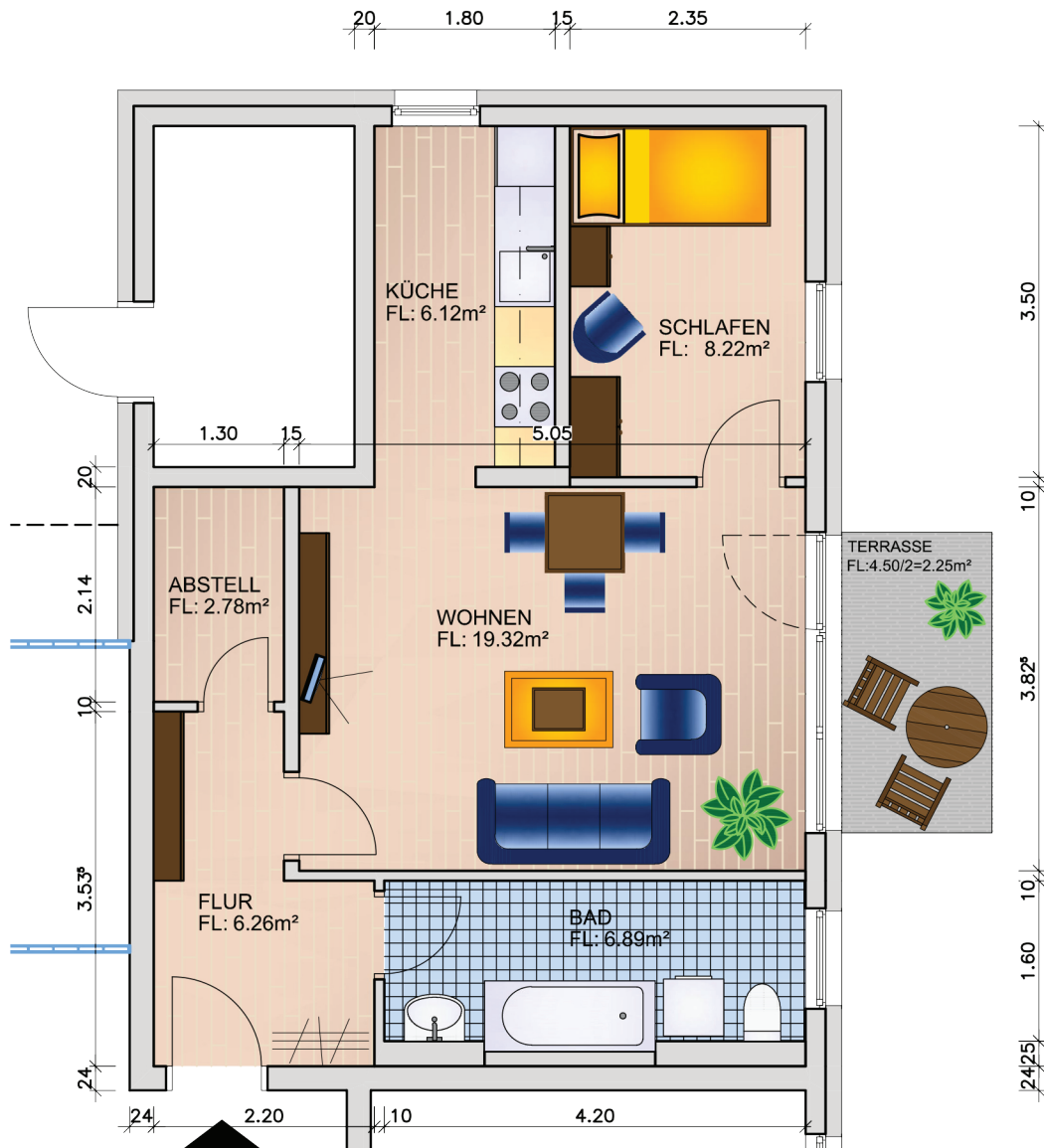
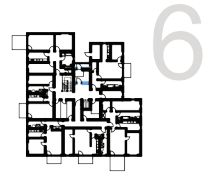
AWG
Bad Doberan eG





Wohnung 0.W6
2- Raum Wohnung
Erdgeschoss

Wohnfläche: $49,59 + 2,25 = 51,84\text{m}^2$



Neubau von 4 Mehrfamilienhäusern
18225 Ostseebad Kühlungsborn

Wittholz- Ring 4

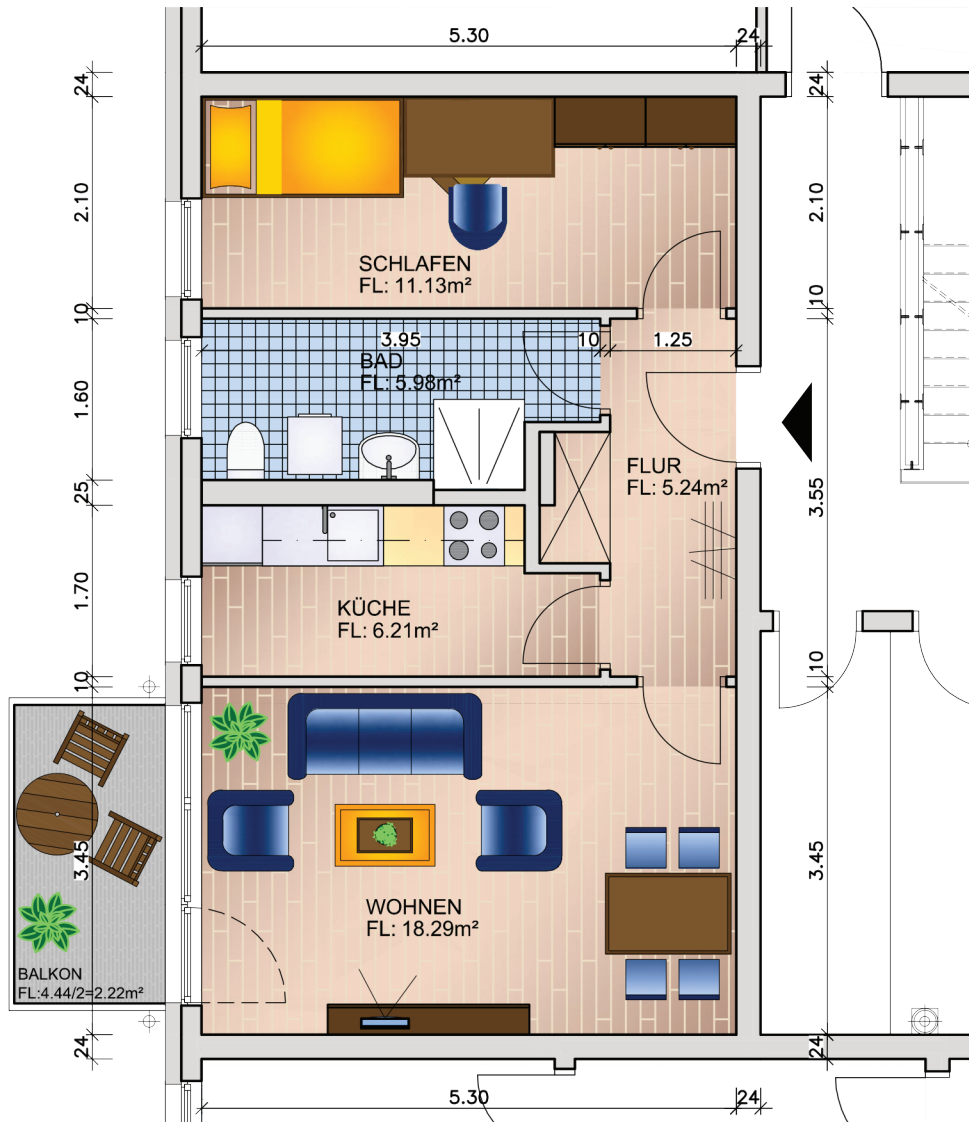
AWG
Bad Doberan eG





Wohnung 1.W2
2- Raum Wohnung
Obergeschoss

Wohnfläche: $46,85 + 2,22 = 49,07\text{m}^2$



Neubau von 4 Mehrfamilienhäusern
18225 Ostseebad Kühlungsborn

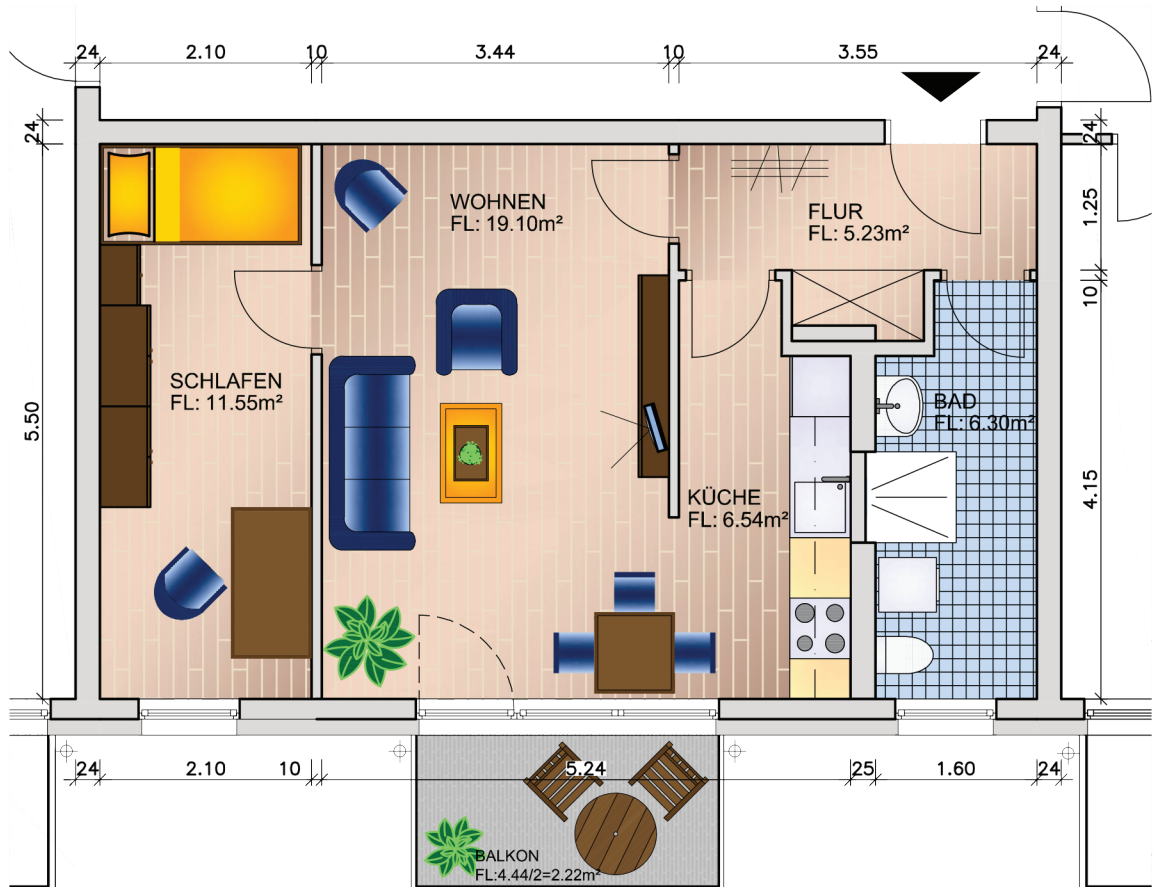
Wittholz- Ring 4

AWG
Bad Doberan eG





Wohnung 1.W4
2- Raum Wohnung
Obergeschoss
Wohnfläche: 48,72 + 2,22 = 50,94m²



Neubau von 4 Mehrfamilienhäusern
18225 Ostseebad Kühlungsborn

Wittholz- Ring 4

AWG
Bad Doberan eG





Wohnung 2.W2
2- Raum Wohnung
Staffelgeschoss

Wohnfläche: $56,63 + 9,18 = 65,81\text{m}^2$



3



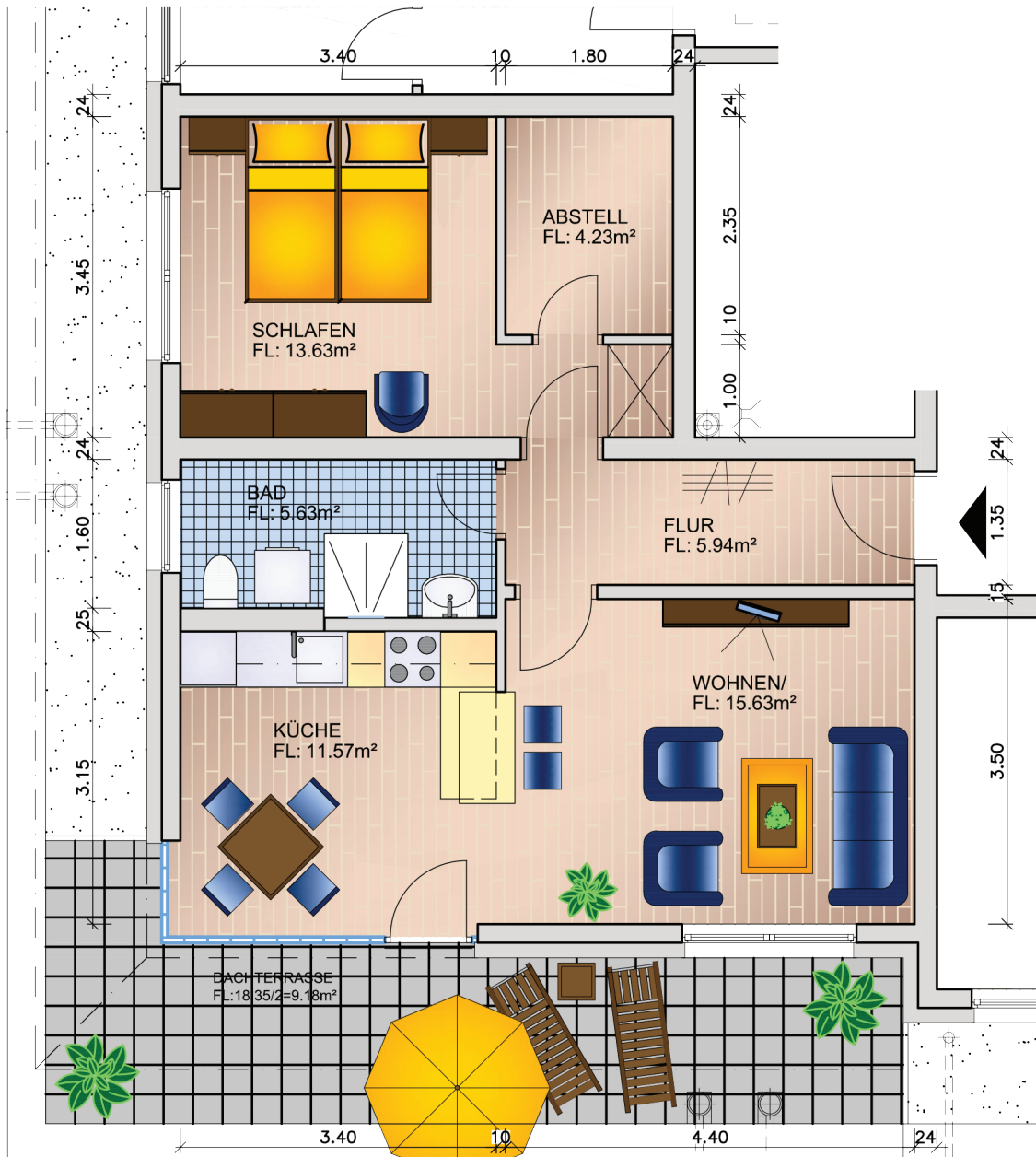
4



5



6



Neubau von 4 Mehrfamilienhäusern
18225 Ostseebad Kühlungsborn

Wittholz- Ring 4

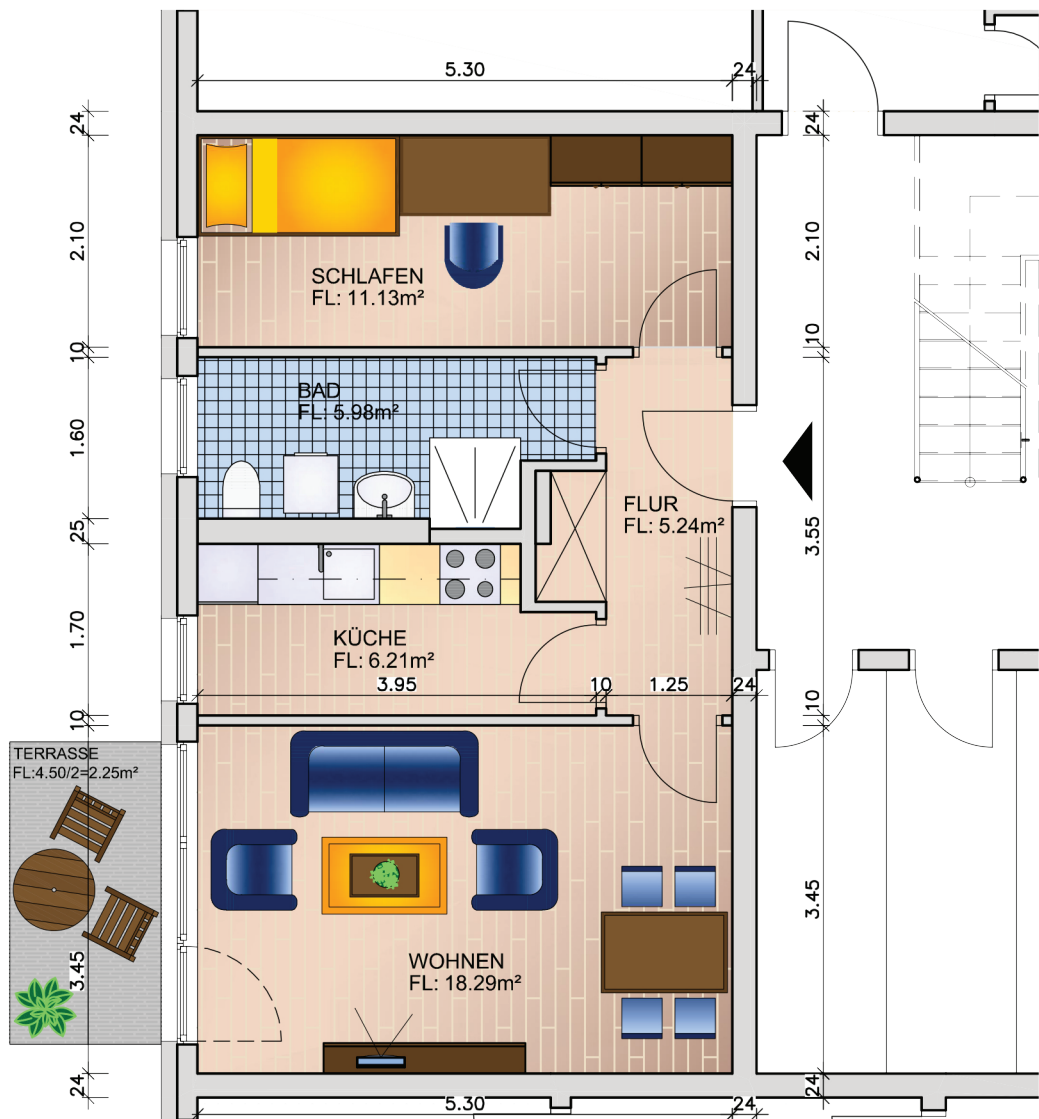
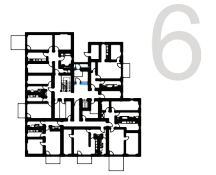
AWG
Bad Doberan eG





Wohnung 0.W2
2- Raum Wohnung
Erdgeschoss

Wohnfläche: 46,85 + 2,25 = 49,10m²



Neubau von 4 Mehrfamilienhäusern
18225 Ostseebad Kühlungsborn

Wittholz- Ring 5

AWG
Bad Doberan eG





Wohnung 0.W3
2- Raum Wohnung
Erdgeschoss

Wohnfläche: 48,66 + 2,25 = 50,91m²



Neubau von 4 Mehrfamilienhäusern
18225 Ostseebad Kühlungsborn

Wittholz- Ring 5

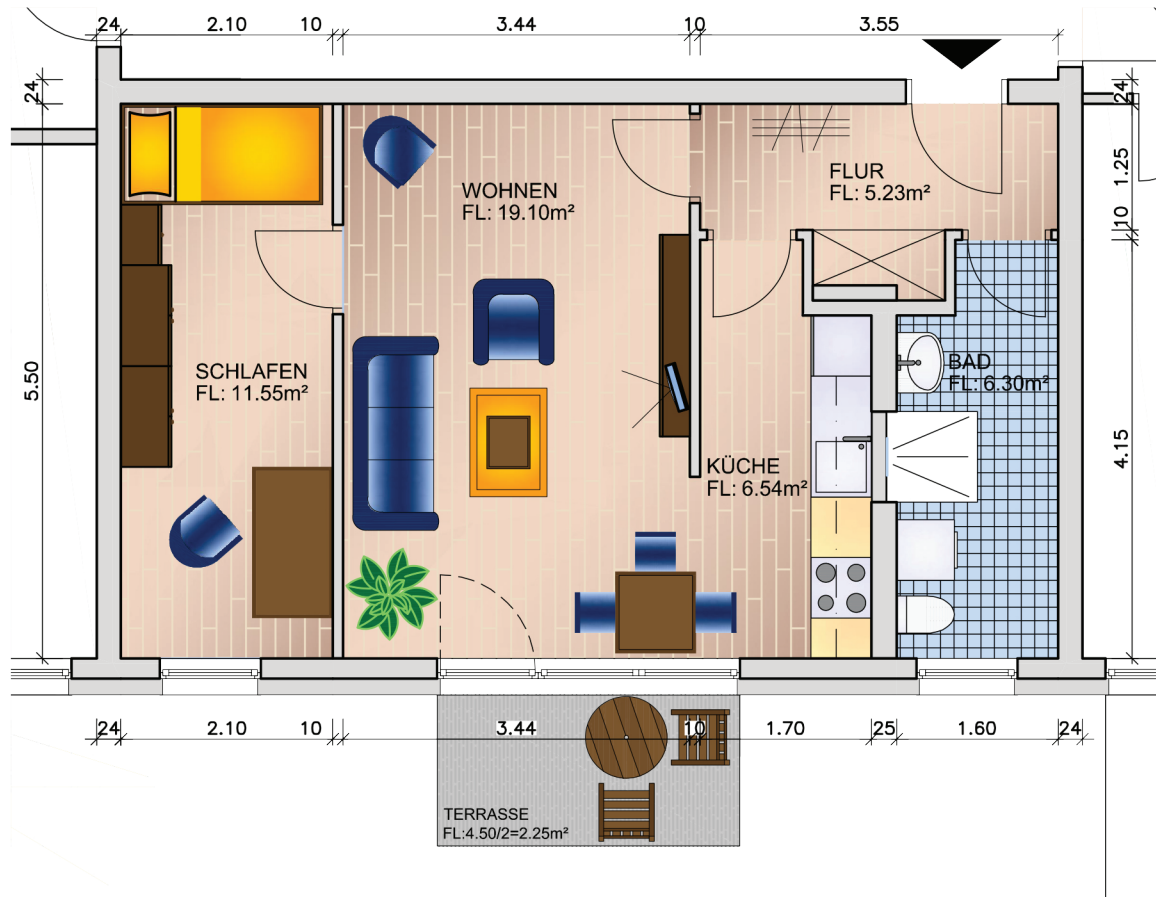
AWG
Bad Doberan eG





Wohnung 0.W4
2- Raum Wohnung
Erdgeschoss

Wohnfläche: $48,72 + 2,25 = 50,97\text{m}^2$



Neubau von 4 Mehrfamilienhäusern
18225 Ostseebad Kühlungsborn

Wittholz- Ring 5

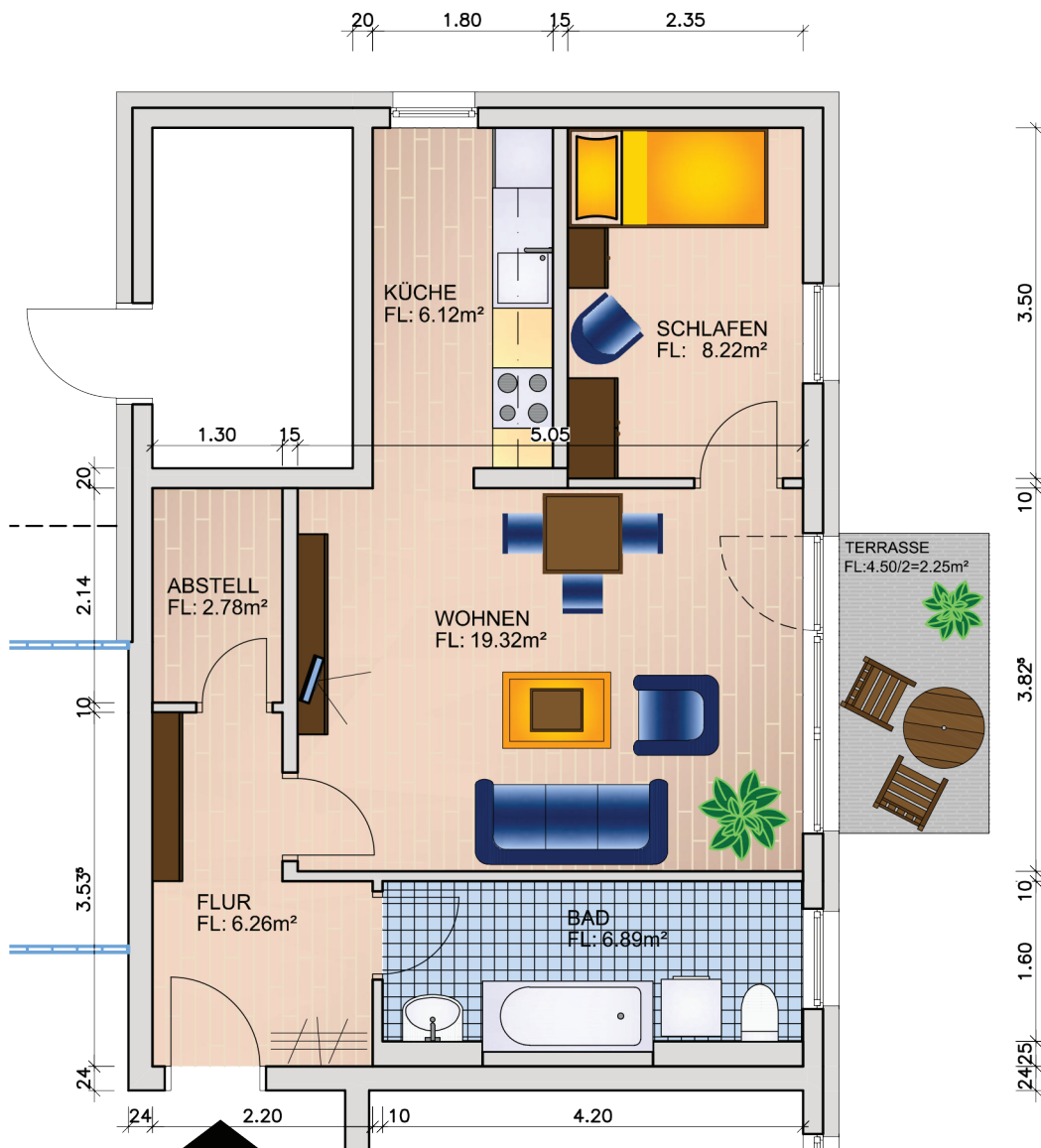
AWG
Bad Doberan eG





Wohnung 0.W6
2- Raum Wohnung
Erdgeschoss

Wohnfläche: $49,59 + 2,25 = 51,84\text{m}^2$



Neubau von 4 Mehrfamilienhäusern
18225 Ostseebad Kühlungsborn

Wittholz- Ring 5

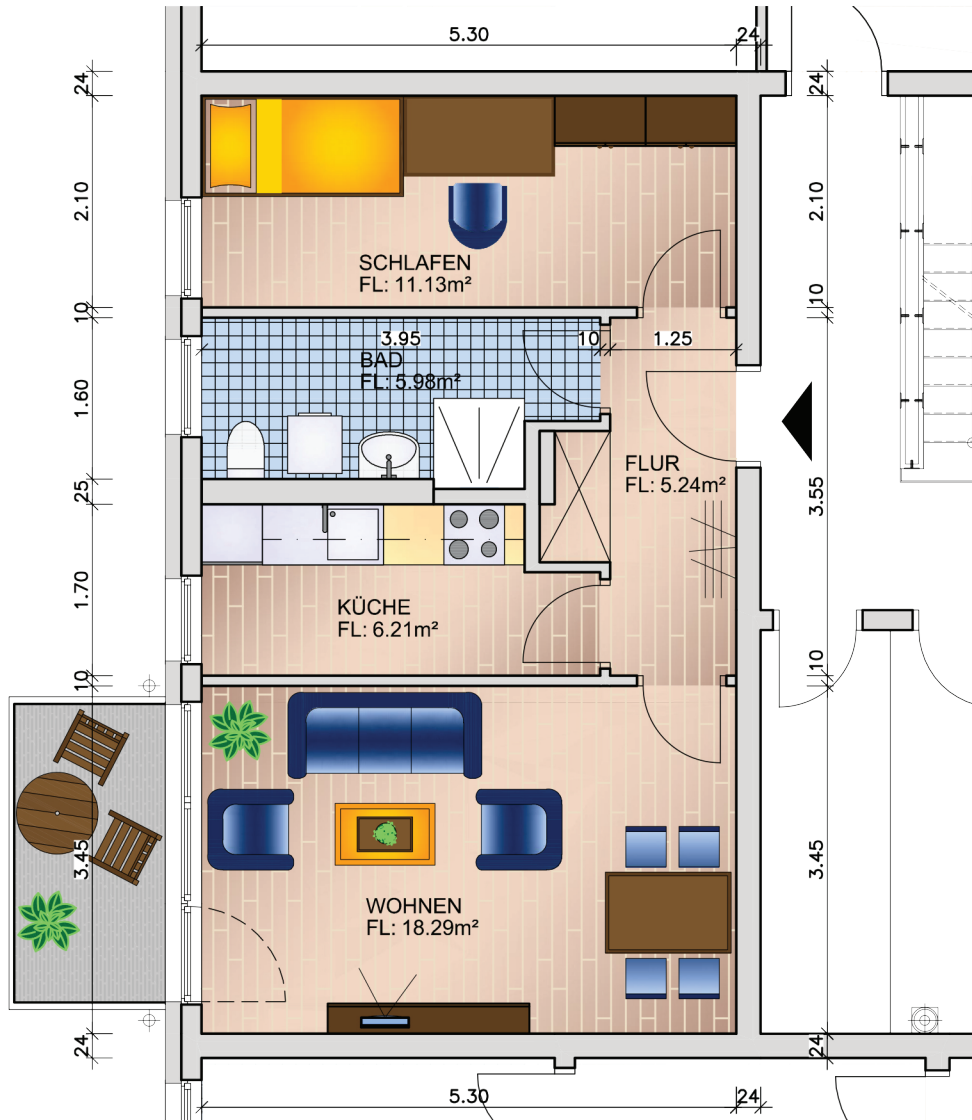
AWG
Bad Doberan eG





Wohnung 1.W2
2- Raum Wohnung
Obergeschoss

Wohnfläche: 46,85 + 2,22 = 49,07m²



Neubau von 4 Mehrfamilienhäusern
18225 Ostseebad Kühlungsborn

Wittholz- Ring 5

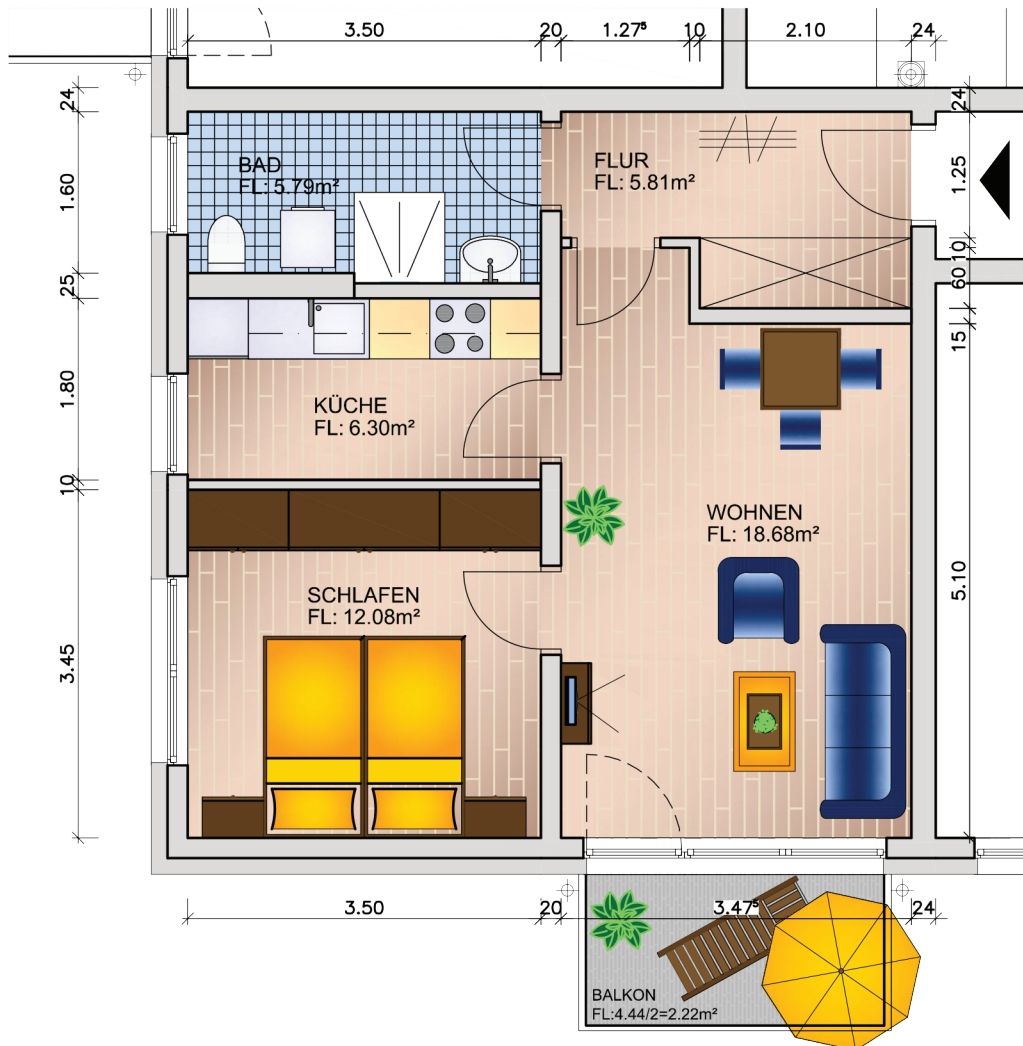
AWG
Bad Doberan eG





Wohnung 1.W3
2- Raum Wohnung
Obergeschoss

Wohnfläche: 48,66 + 2,22 = 50,88m²



Neubau von 4 Mehrfamilienhäusern
18225 Ostseebad Kühlungsborn

Wittholz- Ring 5

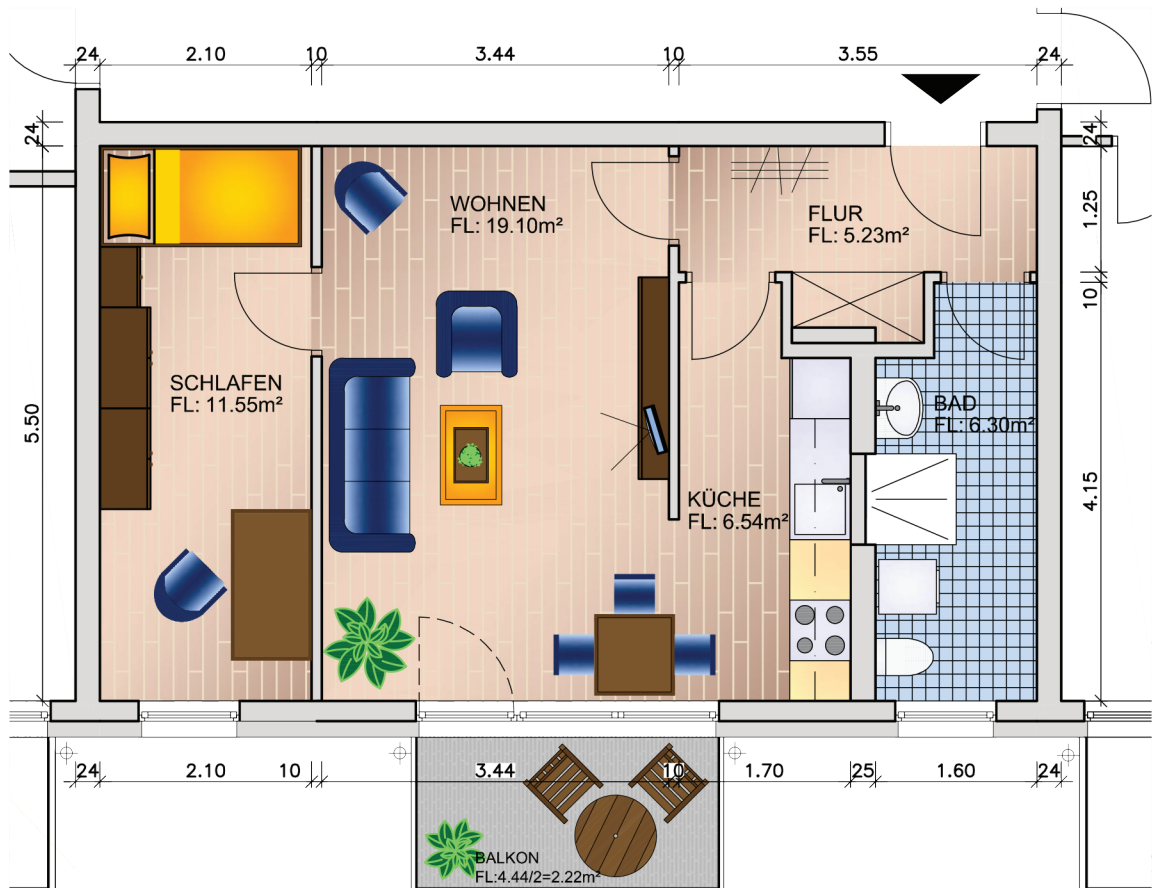
AWG
Bad Doberan eG





Wohnung 1.W4
2- Raum Wohnung
Obergeschoss

Wohnfläche: $48,72 + 2,22 = 50,94\text{m}^2$



Neubau von 4 Mehrfamilienhäusern
18225 Ostseebad Kühlungsborn

Wittholz- Ring 5

AWG
Bad Doberan eG



Wohnung 2.W2
 2- Raum Wohnung
 Staffelgeschoss

Wohnfläche: 56,63 + 9,18 = 65,81m²



3



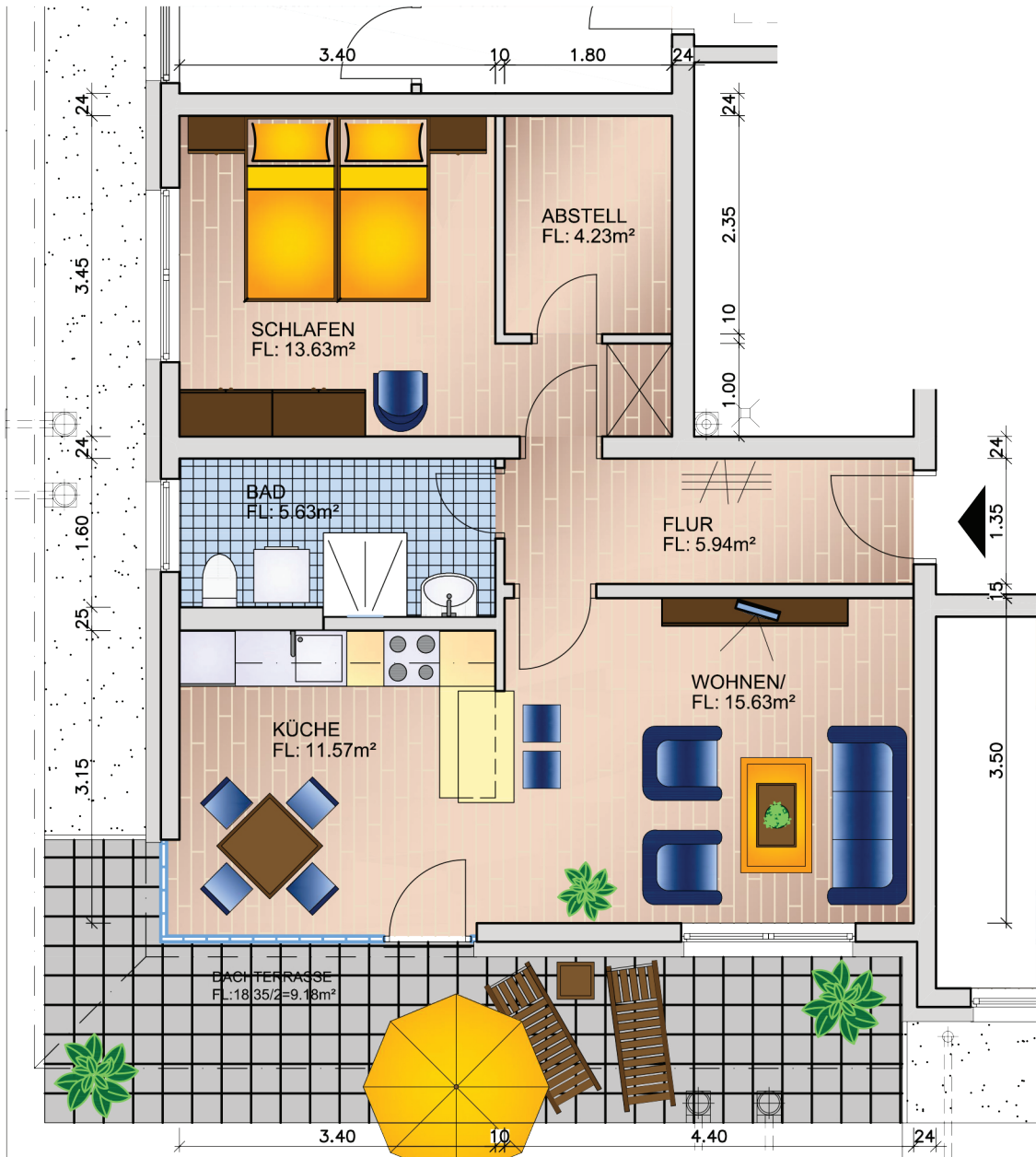
4



5



6



Neubau von 4 Mehrfamilienhäusern
 18225 Ostseebad Kühlungsborn

Wittholz- Ring 5

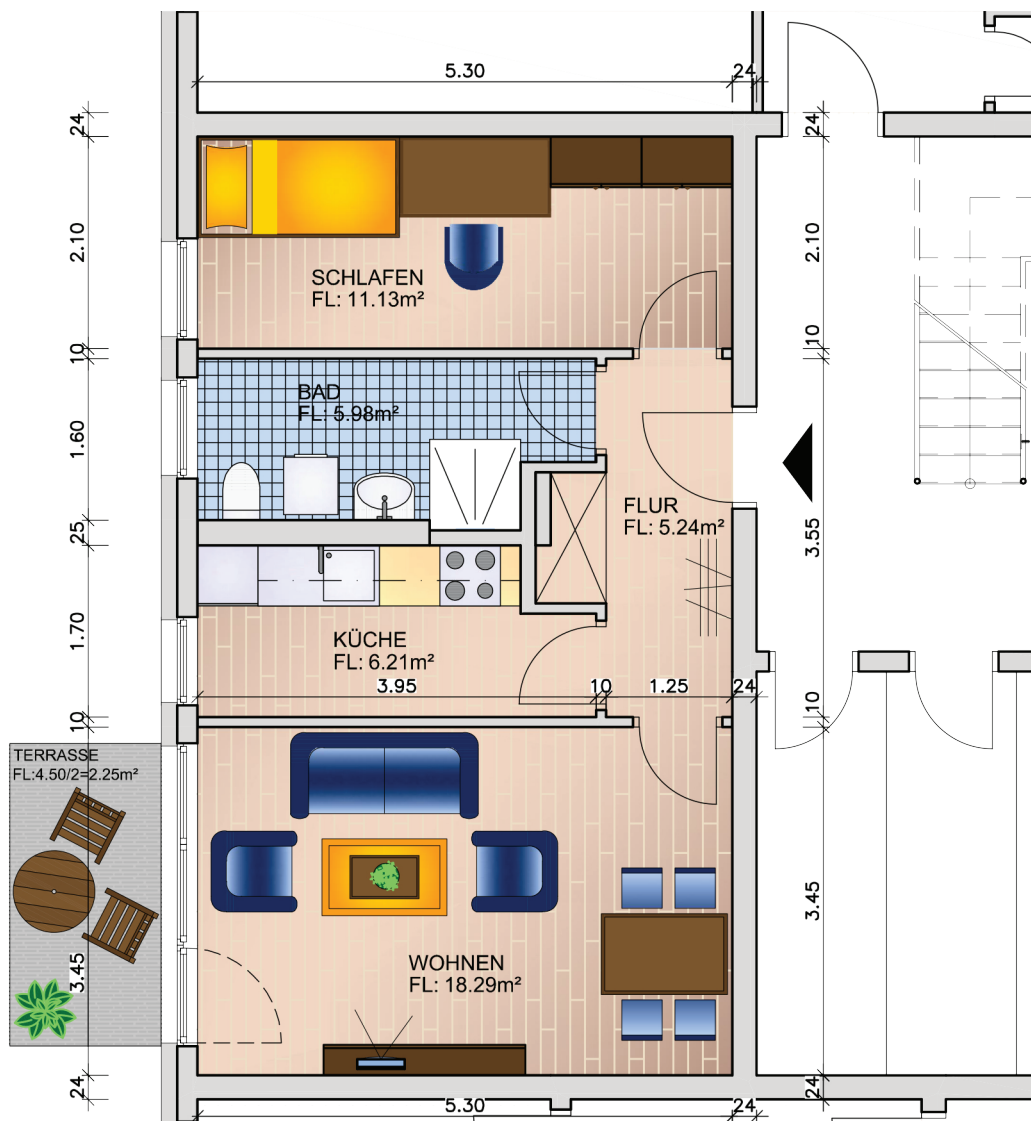
AWG
 Bad Doberan eG





Wohnung 0.W2
2- Raum Wohnung
Erdgeschoss

Wohnfläche: $46,85 + 2,25 = 49,10\text{m}^2$



Neubau von 4 Mehrfamilienhäusern
18225 Ostseebad Kühlungsborn

Wittholz- Ring 6

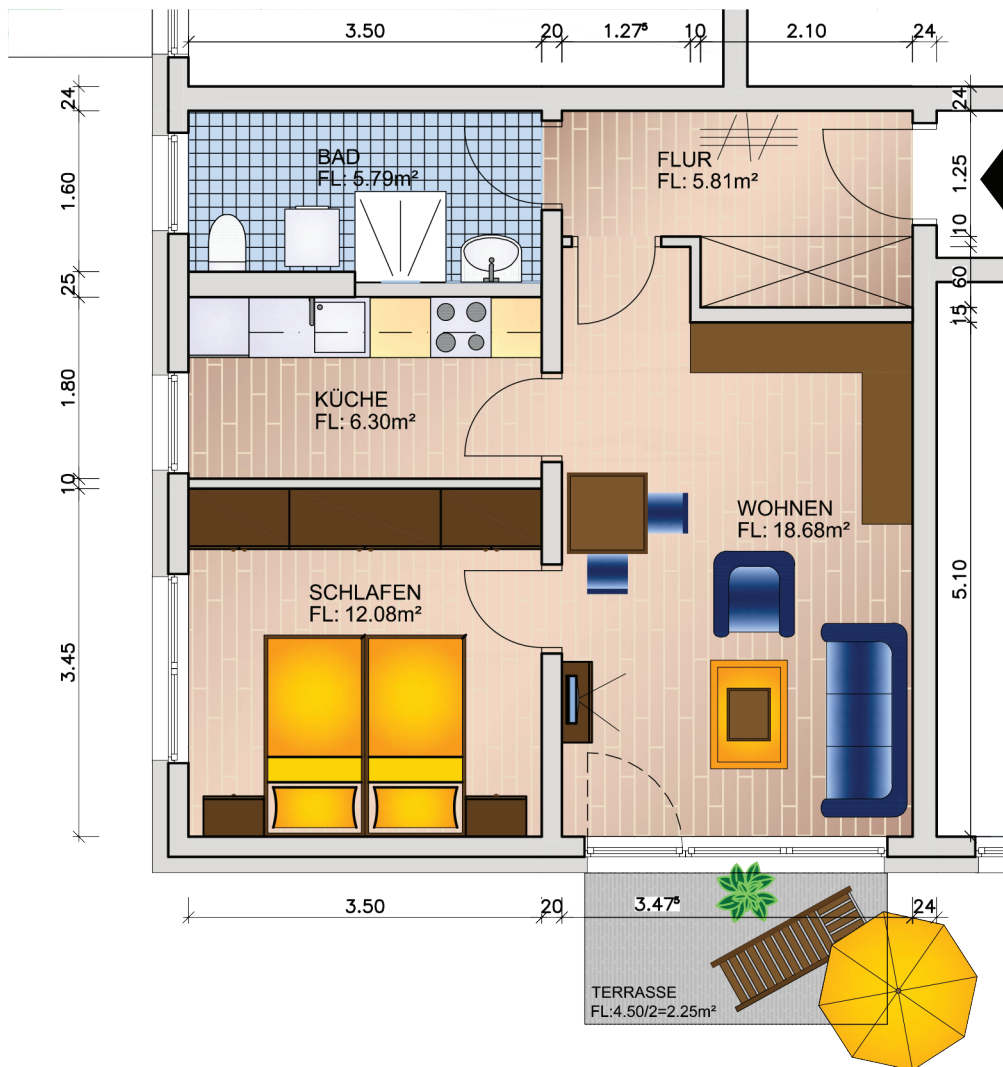
AWG
Bad Doberan eG





Wohnung 0.W3
2- Raum Wohnung
Erdgeschoss

Wohnfläche: $48,66 + 2,25 = 50,91\text{m}^2$



Neubau von 4 Mehrfamilienhäusern
18225 Ostseebad Kühlungsborn

Wittholz- Ring 6

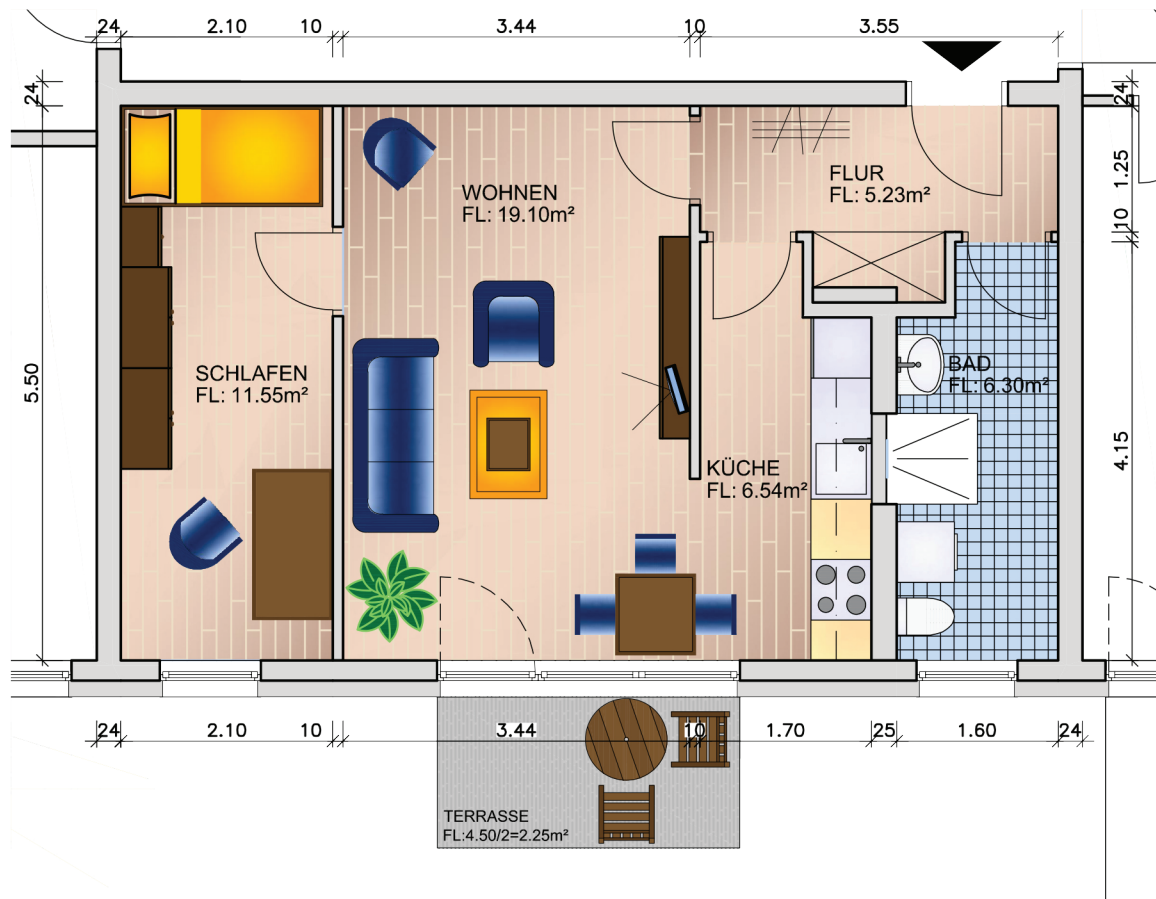
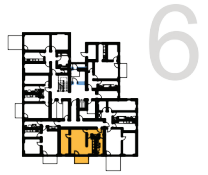
AWG
Bad Doberan eG





Wohnung 0.W4
2- Raum Wohnung
Erdgeschoss

Wohnfläche: $48,72 + 2,25 = 50,97\text{m}^2$



Neubau von 4 Mehrfamilienhäusern
18225 Ostseebad Kühlungsborn

Wittholz- Ring 6

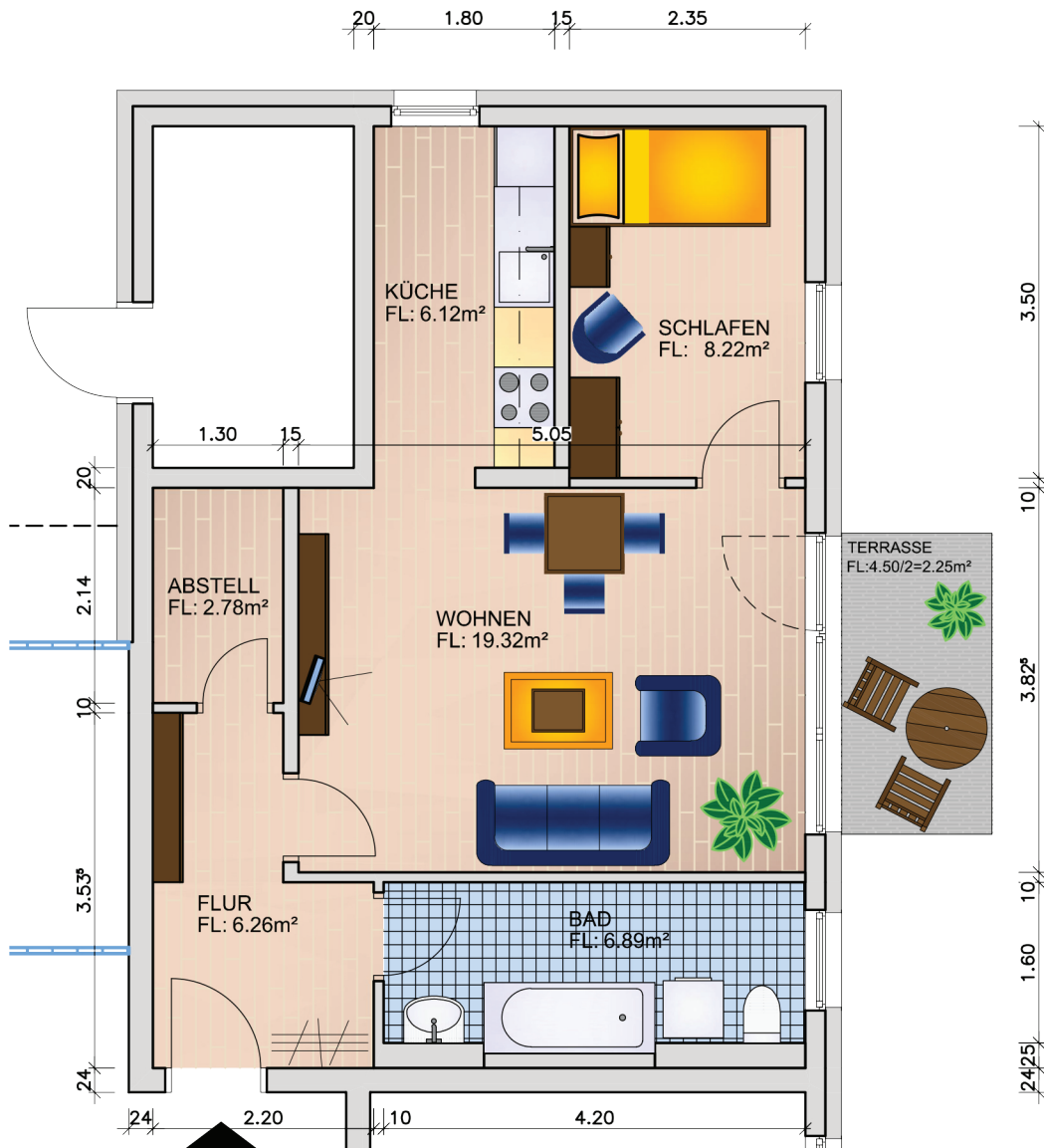
AWG
Bad Doberan eG





Wohnung 0.W6
2- Raum Wohnung
Erdgeschoss

Wohnfläche: $49,59 + 2,25 = 51,84\text{m}^2$



Neubau von 4 Mehrfamilienhäusern
18225 Ostseebad Kühlungsborn

Wittholz- Ring 6

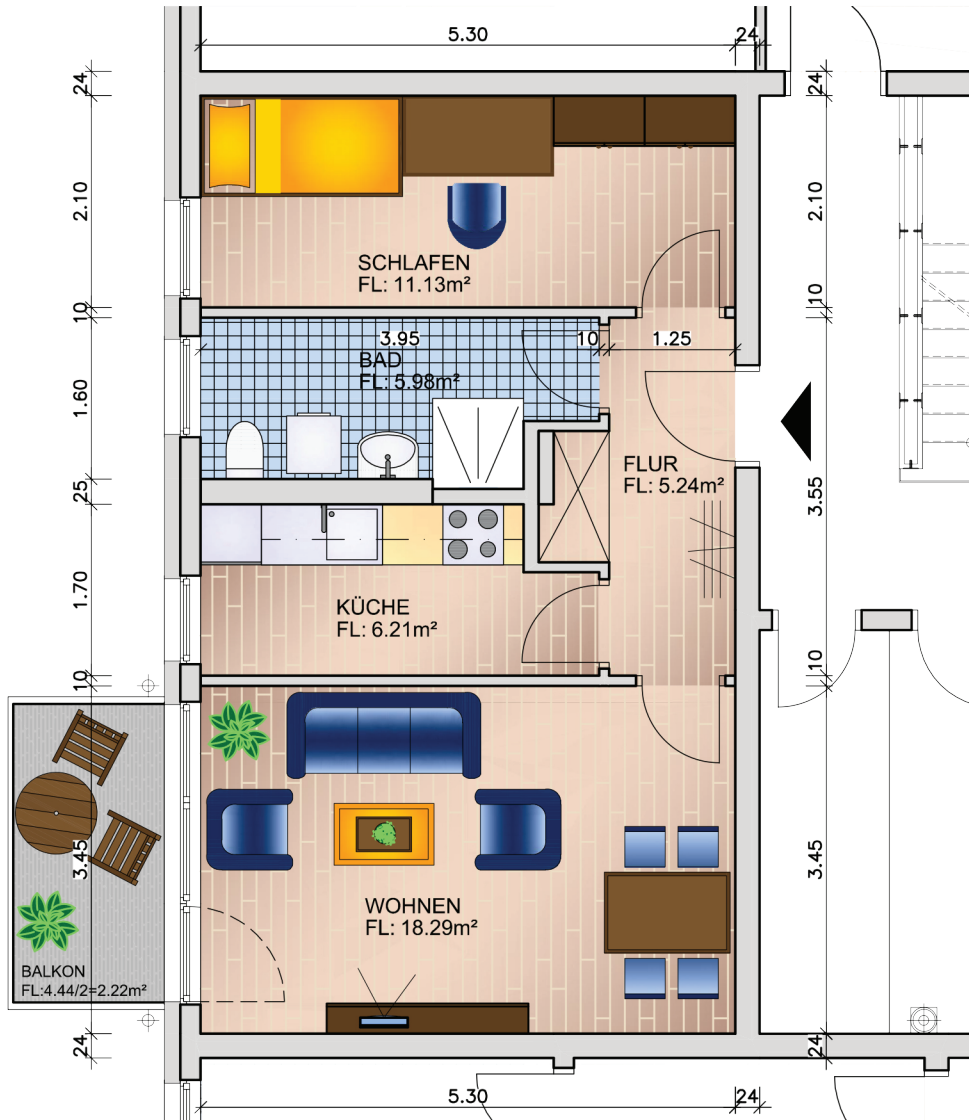
AWG
Bad Doberan eG





Wohnung 1.W2
2- Raum Wohnung
Obergeschoss

Wohnfläche: 46,85 + 2,22 = 49,07m²



Neubau von 4 Mehrfamilienhäusern
18225 Ostseebad Kühlungsborn

Wittholz- Ring 6

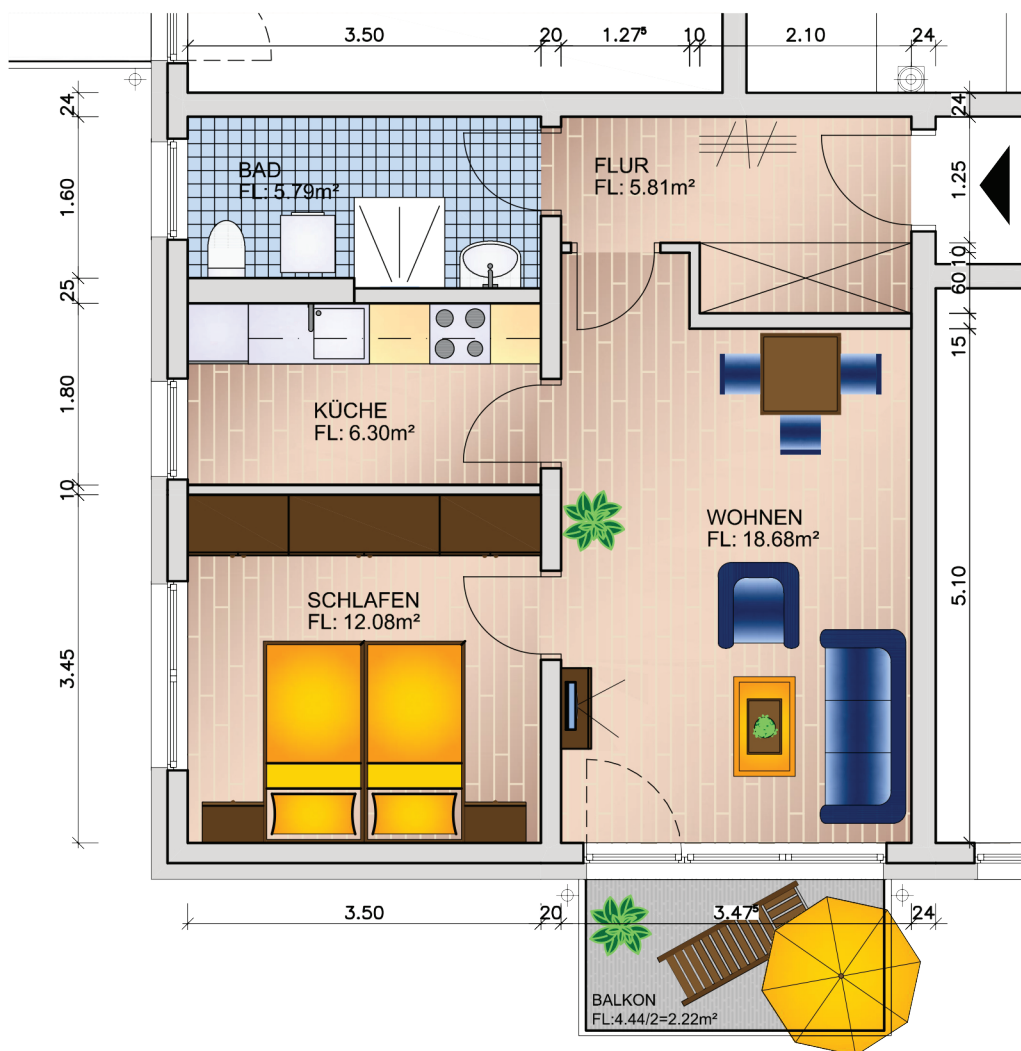
AWG
Bad Doberan eG





Wohnung 1.W3
2- Raum Wohnung
Obergeschoss

Wohnfläche: $48,66 + 2,22 = 50,88\text{m}^2$



Neubau von 4 Mehrfamilienhäusern
18225 Ostseebad Kühlungsborn

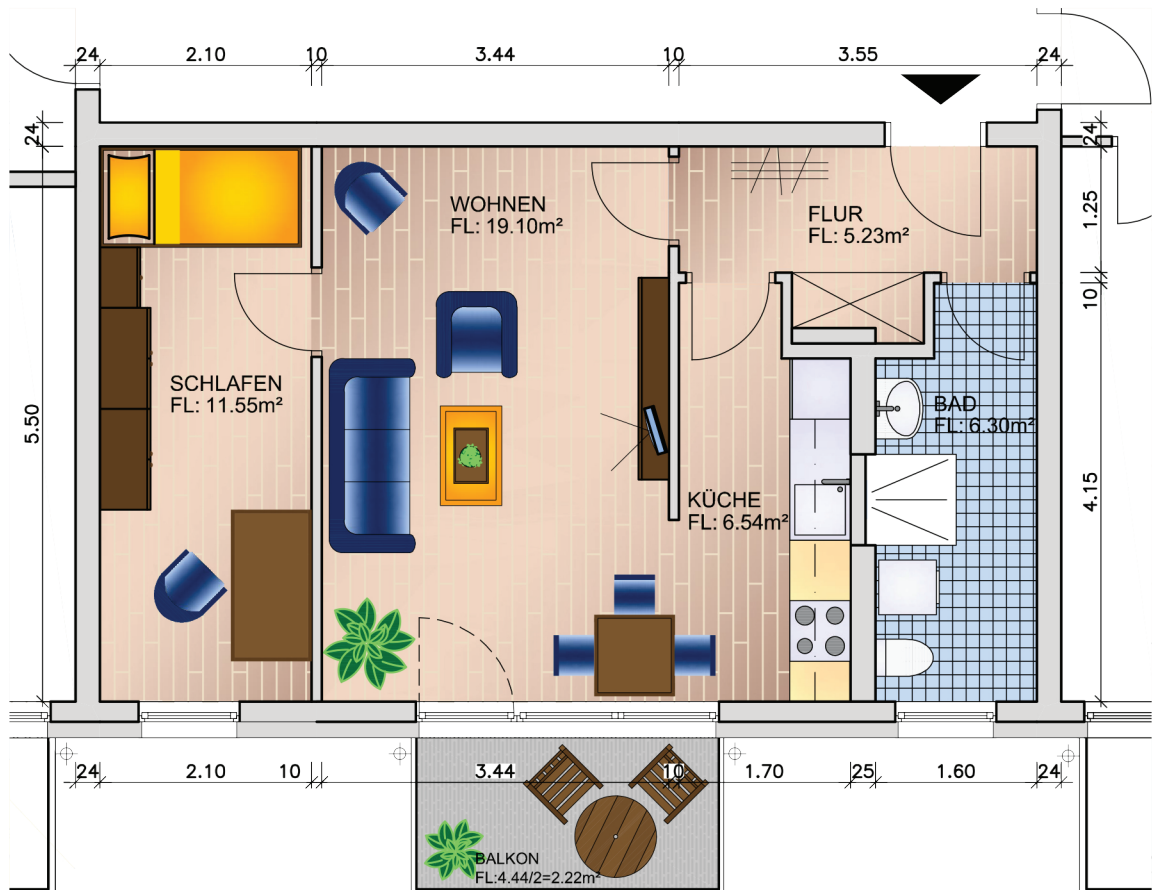
Wittholz- Ring 6

AWG
Bad Doberan eG





Wohnung 1.W4
2- Raum Wohnung
Obergeschoss
Wohnfläche: $48,72 + 2,22 = 50,94\text{m}^2$



Neubau von 4 Mehrfamilienhäusern
18225 Ostseebad Kühlungsborn

Wittholz- Ring 6

AWG
Bad Doberan eG





Wohnung 2.W2
2- Raum Wohnung
Staffelgeschoss

Wohnfläche: $56,63 + 9,18 = 65,81\text{m}^2$



3



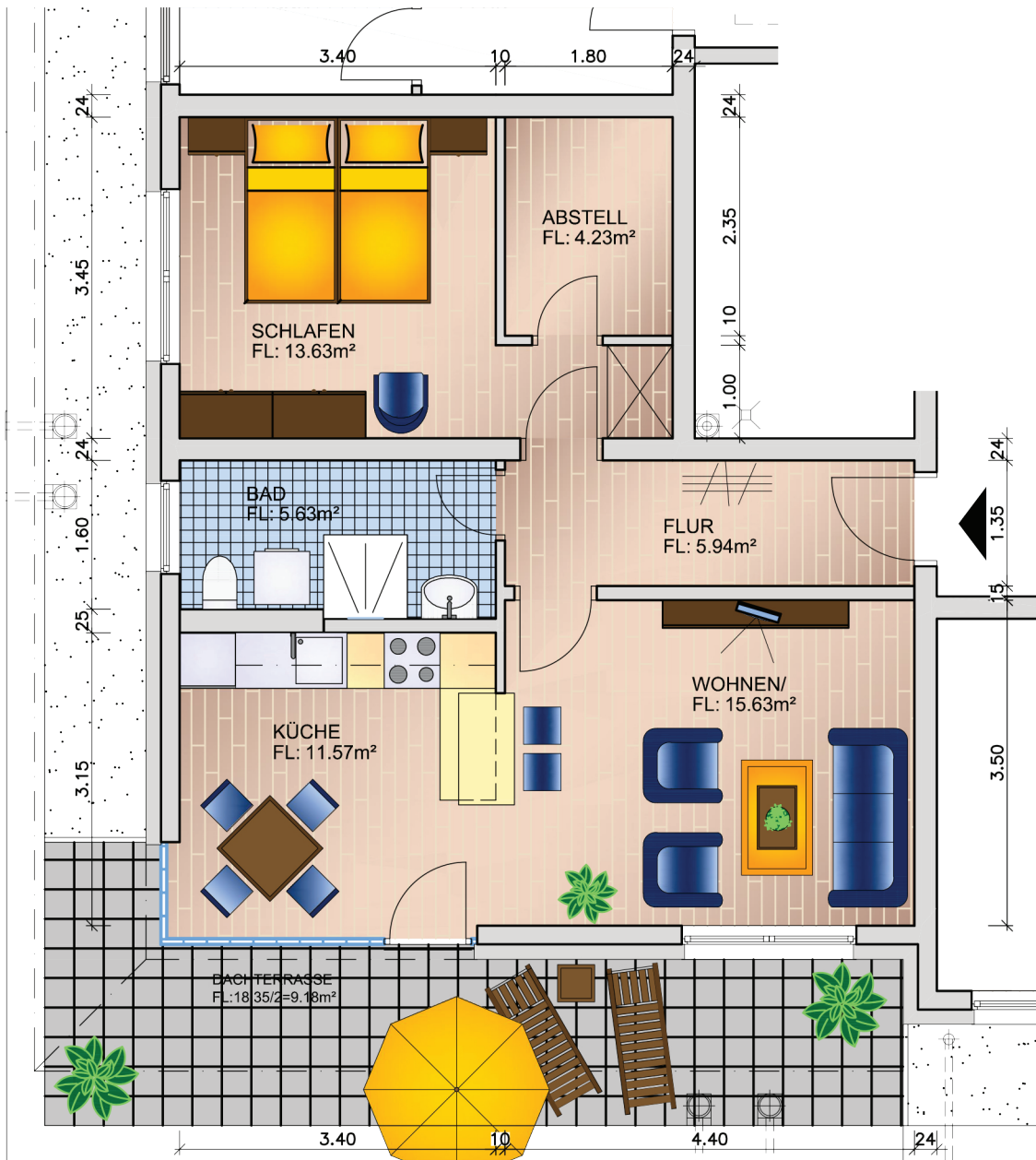
4



5



6



Neubau von 4 Mehrfamilienhäusern
18225 Ostseebad Kühlungsborn

Wittholz- Ring 6

AWG
Bad Doberan eG

